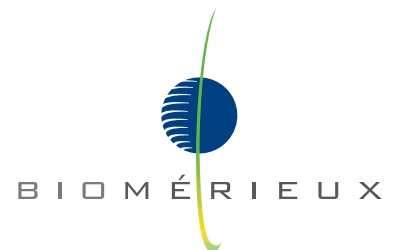




JOURNEES BIOMERIEUX • Marcy l'Etoile  
Formation en Biologie Médicale  
**Programme 2004**



à la source de la santé,  
la pertinence du diagnostic



## PROGRAMME 2004

bioMérieux vient de passer le cap de la quarantaine et de fêter 30 ans de formation institutionnelle; ce programme 2004 vous est destiné et perpétue la tradition de proposer des sessions directement utiles à votre pratique quotidienne; nous vous invitons à poursuivre notre volonté de bien vous accueillir dans le centre de Formation de Marcy l'Etoile.

Les activités Éditions viendront s'ajouter bientôt à nos supports de cours habituels afin de vous apporter la formation la plus complète.

**Philippe Thévenot**



## Une équipe à votre écoute



**Philippe THEVENOT**

Tél. : +33 (0)4 78 87 21 93

Email : philippe.thevenot@eu.biomerieux.com



**INSCRIPTION**

**Catherine RIBEIRO**

Tél. : +33 (0)4 78 87 20 30

Email : catherine.ribeiro@eu.biomerieux.com



**Delphine PINEAU**

Tél. : +33 (0)4 78 87 23 26

Email : delphine.pineau@eu.biomerieux.com



**Christine PELLERIN**

Tél. : +33 (0)4 78 87 51 77

Email : christine.pellerin@eu.biomerieux.com

### **Service des Journées bioMérieux**

Centre de Formation • bioMérieux S.A. • Chemin de l'Orme • 69 280 - Marcy l'Etoile

Téléphone : +33 (0)4 78 87 20 30 • Télécopie : +33 (0)4 78 87 21 86



Les Journées bioMérieux 2004 ont reçu l'agrément du Haut Comité de la Formation Pharmaceutique Continue.

**p.15/ Renseignements pratiques**

**p.16/ Moyens et plan d'accès**

**p.18/ Bulletin d'inscription**



## Bactériologie

### LES INFECTIONS NOSOCOMIALES :

- p.4/ **ÉPIDÉMIOLOGIE, MICROBIOLOGIE ET BMR** 5 et 6 octobre 2004  
Pr. Bernard RÉGNIER, Pr. Marie-Laure JOLY-GUILLOU

### LES INFECTIONS NOSOCOMIALES :

- p.5/ **CONTRÔLES MICROBIOLOGIQUES DE L'ENVIRONNEMENT** 7 et 8 octobre 2004  
Dr Fabien SQUINAZI, Dr Olivier MEUNIER

### PRÉLÈVEMENTS GÉNITAUX ET INFECTIONS MATERNO-

- p.6/ **FŒTALES - ASPECTS BACTÉRIOLOGIQUE ET VIROLOGIQUE** 29-30 septembre et 1<sup>er</sup> octobre 2004  
Dr Catherine LAFFONT, Dr Dominique SICARD

### IDENTIFICATION DES GERMES DIFFICILES

- 1<sup>ère</sup> session : Dr Maryse ARCHAMBAUD, Dr Danielle CLAVÉ 1<sup>ère</sup> session 10-11-12 mars 2004  
2<sup>ème</sup> session : Dr Philippe RIEGEL, Béatrice MULLER 2<sup>ème</sup> session 2-3-4 juin 2004

## Antibiologie

- p.8/ **ANTIBIOTIQUES ET ANTIBIOGRAMME À L'HÔPITAL** 3 et 4 février 2004  
Dr Monique CHOMARAT, Dr François JEHL

### RÉSULTATS DE L'ANTIBIOGRAMME À L'HÔPITAL

- p.9/ **RELATIONS BIOLOGISTES - CLINIENS** 5 février 2004  
Pr. Alain GÉRARD, Dr Michèle WEBER

## Mycologie

- p.10-11 / **DERMATOPHYTES ET MOISSISSURES D'INTÉRÊT MÉDICAL** 17-18-19 mars 2004  
Pr. Dominique CHABASSE, Dr Nelly CONTET-AUDONNEAU,  
Anne-Marie BASILE

## Immunologie

- p.12/ **SURVEILLANCE SÉROLOGIQUE DE LA FEMME ENCEINTE** 25 et 26 novembre 2004  
Dr Philippe THULLIEZ,  
Dr Liliane GRANGEOT-KEROS

## Hormonologie

- p.13/ **LE BILAN THYROÏDIEN : ANALYSE DES DISCORDANCES** 11 mai 2004  
Dr Anne CHARRIE, Dr Mireille BERTHOLON-GREGOIRE

## Hémostase

### LES TESTS D'HÉMOSTASE EN PRATIQUE QUOTIDIENNE

- p.14/ **RÉALISATION, RÉSULTATS, INTERPRÉTATION** 12-13 mai 2004  
Dr Marie-Christine TRZECIAK  
Dr Marie-Hélène DENNINGER

# Les infections nosocomiales

## Epidémiologie, microbiologie et BMR



### Intervenants

#### Pr. B. RÉGNIER

Service des Maladies Infectieuses,  
C.H.U. Bichat Claude Bernard, PARIS

#### Pr. M.L. JOLY-GUILLOU

Service de Microbiologie,  
CHU d'Angers,  
ANGERS

### Objectifs

- connaître l'importance des IN en services cliniques,
- savoir évaluer et surveiller la résistance bactérienne,
- savoir élaborer une stratégie de prévention.

#### Durée

- 2 jours de 9 h 15 à 17 h 30

#### Date

- mardi 5 et mercredi 6 octobre 2004

#### Prix

- 640,00 € H.T. - 765,44 € T.T.C.

#### Personnes concernées

- biologistes exerçant en milieu hospitalier ou en clinique

### Programme exposé

#### ► Généralités infections nosocomiales :

- perspectives et rappels,
- grandes données épidémiologiques,
- principes généraux de prévention,
- impacts des infections nosocomiales,
- organisation de la prévention.

#### ► Questions / réponses IN.

#### ► Physiopathologie / facteurs de risque / prévention :

- des 4 principales IN (endémiques),
- autres IN.

#### ► Epidémies d'IN, notion d'épidémiologie :

- 2 ateliers exemples d'épidémies / mise en situation,
- restitution plénière des ateliers,
- conduite à tenir devant une épidémie.

#### ► Stratégie de maîtrise des bactéries multi-résistantes (BMR) :

- le bon usage des antibiotiques.

#### ► Résistance aux antibiotiques :

- mécanismes,
- épidémiologie de la résistance.

#### ► Mises en situation (cas cliniques) :

- 2 ateliers.

#### ► Stratégie de maîtrise et prévention des BMR :

##### Application sur le terrain :

- Dans les services, mise en place des recommandations :
- isolement,
  - circulation de l'information,
  - dépistage des BMR.

##### En microbiologie :

- aspect technique,
- pratique microbiologique.



# Les infections nosocomiales

## Contrôles microbiologiques de l'environnement

### Intervenants

**Dr F. SQUINAZI**

Laboratoire d'Hygiène,  
Mairie de Paris,  
PARIS

**Dr O. MEUNIER**

Institut d'Hygiène,  
Faculté de médecine,  
STRASBOURG

### Objectifs

- mettre en place des méthodes efficaces de prélèvements,
- établir des plans de surveillance pour l'eau, l'air et les surfaces.

### Durée

- 2 jours de 9 h 15 à 17 h 30 (16 h 30 le vendredi)

### Date

- jeudi 7 et vendredi 8 octobre 2004

### Prix

- 640,00 € H.T. - 765,44 € T.T.C.

### Personnes concernées

- biologistes exerçant en milieu hospitalier ou en clinique.

### Programme exposé

#### ► Environnement hospitalier :

- eaux,
- air,
- surfaces.

#### ► Surveillance de l'environnement à l'hôpital :

- enquête,
- plan de surveillance,
- méthodes de prélèvements,
- méthodes d'analyse : eaux, air, surfaces,
- interprétation des résultats,
- conduite à tenir,
- gestion de crise.

#### ► Démonstrations :

- appareillage,
- méthodes de prélèvements.

#### ATELIERS

Cas épidémique dans un centre de soins.

L'ouvrage "Infections nosocomiales - Tome 2 : Hygiène et Environnement" sera remis lors de cette formation.



# Prélèvements génitaux et infections materno-foetales

## Aspects bactériologique et virologique

### Intervenants

#### Dr C. LAFFONT

Laboratoire de Virologie,  
C.H.U. - Hôpital Pasteur,  
NICE

#### Dr D. SICARD

Laboratoire de Bactériologie,  
C.H.U. - Hôpital de l'Archet II,  
NICE

### Objectifs

- savoir résoudre les problèmes rencontrés lors de l'analyse des prélèvements génitaux (isolement, identification, interprétation), ou des sérologies chez les femmes enceintes.

### Durée

- 3 jours de 9 h 15 à 17 h 30 (16 h 30 le vendredi)

### Date

- mercredi 29, jeudi 30 septembre et vendredi 1<sup>er</sup> octobre 2004

### Prix

- 960 € H.T. - 1 148,16 € T.T.C.

### Personnes concernées

- biologistes généralistes,
- techniciens de laboratoire.

### Programme exposé

#### ► Rappels physiologiques :

- la cavité vaginale,
- sa flore normale.

#### ► Germes responsables de vaginites, vaginoses, cervicites et urétrites

#### ► Les urétrites et leurs complications

#### ► Spermocultures

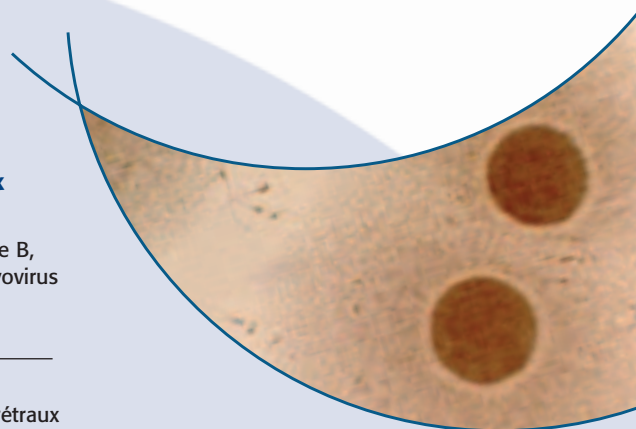
#### ► Bactéries et virus dangereux pour le nouveau-né :

- *Listeria*, streptocoque du groupe B, syphilis, Herpès, CMV, HIV, parvovirus B19, varicelle-zona, rubéole.

#### APPLICATIONS PRATIQUES

Examen direct des prélèvements urétraux et vaginaux.

Isolement et identification des principaux micro-organismes rencontrés.



# Identification des germes difficiles

## Intervenants

### 1<sup>ère</sup> session

**Dr M. ARCHAMBAUD et  
Dr D. CLAVÉ**

Laboratoire de Bactériologie-  
Virologie-Hygiène,  
CHU Hôpital de Rangueil,  
TOULOUSE

### 2<sup>ème</sup> session

**Dr Ph. RIEGEL et B. MULLER**

Institut de Bactériologie  
Faculté de Médecine,  
Hôpitaux Universitaires,  
STRASBOURG

## Objectifs

- savoir choisir et utiliser les techniques (traditionnelles, récentes) pour identifier les germes étudiés,
- savoir étudier des lames, observer des isolements,
- savoir interpréter les résultats en fonction du contexte clinique et du prélèvement étudié.

## Durée

- 3 jours de 9 h 15 à 17 h 30 (16 h 30 le vendredi)

## Dates

### 1<sup>ère</sup> session :

- mercredi 10, jeudi 11 et vendredi 12 mars 2004

### 2<sup>ème</sup> session

- mercredi 2, jeudi 3 et vendredi 4 juin 2004

## Prix

- 960 € H.T. - 1 148,16 € T.T.C.

## Personnes concernées

- biologistes, bactériologistes, généralistes,
- techniciens spécialisés en microbiologie.

## Programme exposé

### ► Identification dans les prélèvements pathologiques :

- prélèvements vaginaux (*Mobiluncus*, *Gardnerella*,...),
- expectorations (*Actinomyces*, *Nocardia*,...),
- suppurations profondes, hémocultures : HACEK, ... (*Eikenella*, *Capnocytophaga*, *Cardiobacterium hominis*, *Pasteurella*, DF2, HB5),
- suppurations : bactéries d'origine animale et autres.

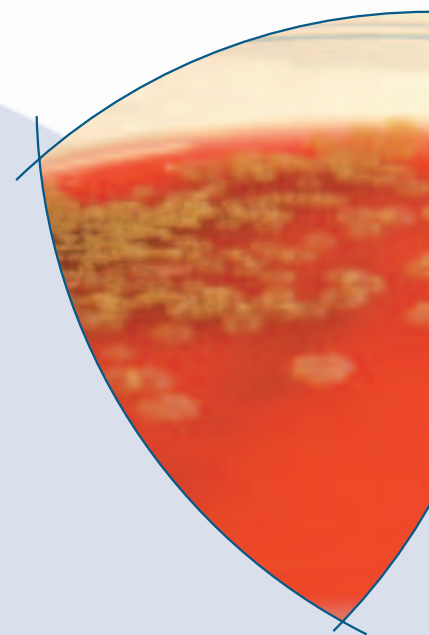
### ► Les corynébactéries et les streptocoques :

nouvelle classification et importance médicale.

### ► Les techniques d'identification traditionnelles et nouvelles.

## TRAVAUX PRATIQUES

Identification des germes étudiés par prélèvement.



# Antibiotiques et antibiogramme à l'hôpital



## Intervenants

### Dr M. CHOMARAT

Laboratoire de Bactériologie,  
C.H. Lyon-Sud,  
PIERRE BENITE

### Dr F. JEHL

Institut de Bactériologie,  
U.E.R. des Sciences  
Médicales,  
Faculté de Médecine,  
STRASBOURG

## Objectifs

- connaître les mécanismes d'interaction entre bactéries et molécules antibiotiques,
- connaître les limites de l'antibiogramme,
- connaître les pièges d'un résultat brut de l'antibiogramme.

## Durée

- 2 jours de 9h 15 à 17h 30

## Date

- mardi 3 et mercredi 4 février 2004

## Prix

- 640,00 € H.T. - 765,44 € T.T.C.

## Personnes concernées

- biologistes généralistes,
- bactériologistes du domaine hospitalier.

## Programme exposé

### ► Exposé et étude de cas :

#### 1<sup>er</sup> jour

##### Relations antibiotiques / bactéries :

- mécanismes d'action des antibiotiques,
- mécanismes de résistance des bactéries,
- pharmacocinétique.

##### L'antibiogramme :

- définitions et réalisation,
- quand faire l'antibiogramme,
- choix des antibiotiques à tester,
- standardisation.

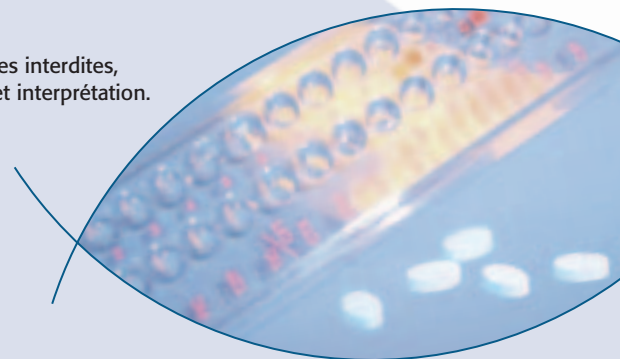
#### 2<sup>ème</sup> jour

##### Les systèmes experts :

- réponses autorisées et réponses interdites,
- cas cliniques : résultats bruts et interprétation.

### ► Discussion

### ► QCM interactif multimedia



L'ouvrage "De l'antibiogramme à la prescription - Edition 2003" sera remis lors de cette formation.

# Dermatophytes et moisissures d'intérêt médical



## Intervenants

**Pr. D. CHABASSE**  
Laboratoire de Parasitologie  
et de Mycologie,  
CHU d'Angers,  
ANGERS

**Dr N. CONTET-AUDONNEAU**  
**A-M. BASILE**  
Laboratoire de Mycologie  
Médicale,  
CHU - Hôpital Fournier,  
NANCY

## Objectifs

- savoir reconnaître et faire le diagnostic d'un dermatophyte à partir d'une lésion humaine,
- pouvoir répondre à des questions simples concernant la contamination, le traitement,
- reconnaître les principales moisissures agents de mycoses superficielles et/ou systémiques dans un contexte d'immunodépression,
- savoir utiliser les outils techniques nécessaires à leur mise en évidence et leur identification dans les produits pathologiques,
- fournir les éléments utiles à l'expression et aux commentaires des résultats.

## Durée

- 2,5 jours de 9 h 15 à 17 h 30 (de 9 h 15 à 14 h le vendredi)

## Date

- mercredi 17, jeudi 18 et vendredi 19 mars 2004

## Prix

- 800,00 € H.T. - 956,80 € T.T.C.

## Personnes concernées

- biologistes microbiologistes et généralistes,
- techniciens spécialisés en mycologie.

## Programme exposé

### LES DERMATOPHYTES ET DERMATOPHYTOSES :

- ▶ **Epidémiologie, origine des dermatophytes potentiellement pathogènes pour l'homme.**
- ▶ **Physiopathologie**
- ▶ **Rappels cliniques**
- ▶ **Prélèvements**
- ▶ **Examens directs, cultures, lectures**
- ▶ **Identification**
- ▶ **Techniques complémentaires**
- ▶ **Interprétation des résultats**

### CAS CLINIQUES, TRAVAUX PRATIQUES ET DÉMONSTRATIONS

#### seront étudiées les espèces suivantes :

- *Microsporium langeronii*, *Microsporium canis*,
- *Microsporium persicolor*, *Microsporium gypseum*,
- Trichophyton tonsurans*,
- *Trichophyton violaceum*, *Trichophyton soudanense*, *Trichophyton schoenleinii*,
- *Trichophyton rubrum*, *Trichophyton mentagrophytes*, et sa variété interdigitale,
- *Trichophyton verrucosum*, *Epidermophyton floccosum*.

#### en démonstration :

- *Trichophyton terrestre*, *Trichophyton ajelloi*,
- *Trichophyton erinacei*, *Microsporium ferrugineum*.

### ICONOGRAPHIE

## Programme exposé

### LES MOISSURES :

- ▶ **Classification des moisissures : critères morphologiques d'identification**
- ▶ **Moisissures responsables de pathologies respiratoires :**
  - les *Aspergillus* et aspergilloses : rappels cliniques, prélèvements, examen direct, mise en culture, identification,
  - les mucorales,
  - *scedosporium apiospermum*.
- ▶ **Autres moisissures d'intérêt médical : étude de quelques exemples (*Fusarium* et *Acremonium*, Dématiés...)**

### ▶ Présentation des moisissures impliquées en pathologie cutanée et unguéale

### CAS CLINIQUES, TRAVAUX PRATIQUES ET DÉMONSTRATIONS

#### seront étudiées les espèces suivantes :

- *Absidia*, *Acremonium*, *Alternaria*, *Aspergillus (fumigatus, flavus, niger, nidulans, versicolor)*,
- Cladosporium*, *Chrysosporium*, *Fusarium*, *Mucor*,
- Rhizopus*, *Scedosporium*, *Scopulariopsis*,
- Trichoderma*, *Phialophora*, *Penicillium*, *Beauveria*,
- Pseudodermatophytes : *Sytalidium* sp. et *Onychocola canadensis*.

### ICONOGRAPHIE



# Résultats de l'antibiogramme à l'hôpital

## Relations biologistes - cliniciens

### Intervenants

**Pr. A. GÉRARD**

Service Réanimation Médicale,  
C.H.U. de Nancy-Brabois,  
Hôpital d'Adultes,  
VANDOEUVRE LES NANCY

**Dr M. WEBER**

Laboratoire de Bactériologie,  
C.H.U. de Nancy,  
Hôpital Central,  
NANCY

### Objectifs

- améliorer le rendu et les commentaires de résultats pour le clinicien,
- comprendre la démarche thérapeutique du réanimateur.

#### Durée

- 1 jour de 9 h 15 à 17 h 30

#### Date

- jeudi 5 février 2004

#### Prix

- 320,00 € H.T. - 382,72 € T.T.C.

#### Personnes concernées

- biologistes généralistes,
- bactériologistes.

### Programme exposé

#### ► Exposé et étude de cas :

- commentaires du résultat par le biologiste,
- choix de l'antibiotique par le clinicien,
- études de cas, dossiers cliniques par pathologie,
- faut-il aller jusqu'au conseil thérapeutique ?
- faut-il prendre en compte les coûts de santé ?

#### ► Discussion

#### ► QCM interactif multimedia

L'ouvrage "De l'antibiogramme à la prescription - Edition 2003" sera remis lors de cette formation.



# Surveillance sérologique de la femme enceinte

## Applications aux sérologies parasitaire et virales

### Intervenants

#### Dr Ph. THULLIEZ

Institut de Puériculture,  
Laboratoire de la  
Toxoplasmose,  
PARIS

#### Dr L. GRANGEOT-KEROS

Service d'Immunologie-  
Virologie,  
Hôpital Antoine Béchère,  
CLAMART

### Objectifs

- connaître les indications et la valeur diagnostique des sérologies de la toxoplasmose, du CMV et de la rubéole,
- savoir interpréter les résultats en fonction des techniques utilisées et du contexte clinique (femme enceinte, fœtus et nouveau-né).

#### Durée

- 2 jours de 9h 15 à 17h 30 (16h 30 le vendredi)

#### Date

jeudi 25 et vendredi 26 novembre 2004

#### Prix

- 640,00 € H.T. - 765,44 € T.T.C.

#### Personnes concernées

- biologistes et techniciens généralistes.

### Programme exposé

#### ► Diagnostic biologique de la toxoplasmose :

- avantages et limites des différentes techniques sérologiques
- surveillance de la femme enceinte :
  - interprétation des résultats,
  - diagnostic et datation d'une infection récente,
  - évaluation du pronostic fœtal,
  - indication du diagnostic prénatal.
- surveillance des nouveau-nés suspects d'infection congénitale,
- pièges diagnostiques,
- conduite thérapeutique.

#### ► Diagnostic biologique des maladies virales :

- aspects cliniques des maladies virales congénitales impliquant la santé fœtale,
- surveillance de la femme enceinte :
  - sérologie rubéolique et CMV,
  - techniques et expression des résultats,
  - interprétation,
  - attitudes thérapeutique et obstétricale.
- surveillance des nouveau-nés,
- rôle du biologiste dans la prévention.

#### PRÉSENTATION ET DISCUSSION DE CAS CLINIQUES



# Le bilan thyroïdien

## Analyse des discordances

### Intervenants

Dr A. CHARRIE et  
Dr M. BERTHOLON-  
GRÉGOIRE

Service de Médecine Nucléaire  
et Biophysique,  
Centre Hospitalier Lyon Sud  
PIERRE BÉNITE

### Objectifs

- savoir valider un bilan thyroïdien,
- savoir distinguer les causes analytiques, physiopathologiques et thérapeutiques des discordances.

### Durée

- 1 jour de 9 h 15 à 17 h 30

### Date

- mardi 11 mai 2004

### Prix

- 320,00 € H.T. - 382,72 € T.T.C.

### Personnes concernées

- biologistes biochimistes et généralistes,
- techniciens spécialisés en hormonologie.

### Programme exposé

#### ► Rappels physiologiques

#### ► Rappels des principales pathologies

#### ► Méthodes d'exploration

- imagerie,
- place des différents dosages, critères analytiques, causes d'erreur :
  - bilan hormonal : dosage de TSH, qualité des dosages actuels,
  - auto-anticorps
  - iodémie,
  - thyroglobuline, thyrocalcitonine

#### ► Difficultés de l'établissement des valeurs usuelles

ÉTUDE DE DOSSIERS,  
ANALYSE DE DISCORDANCE



# Les tests d'hémostase en pratique quotidienne

## Réalisation, résultats, interprétation

### Intervenants

**Dr M-C. TRZECIAK**

Laboratoire central  
d'hématologie,  
Hôpital Edouard Herriot,  
LYON

**Dr M-H. DENNINGER**

Laboratoire d'hématologie  
et d'hémostase,  
Hôpital Beaujon,  
CLICHY

### Objectifs

- savoir choisir les tests les plus discriminants en fonction de la clinique,
- savoir mettre en œuvre les techniques appropriées au laboratoire de routine,
- donner au prescripteur les éléments utiles au diagnostic étiologique et pronostique,
- pouvoir fournir des résultats interprétés.

### Durée

- 2 jours de 9 h 15 à 17 h 30

### Date

- mercredi 12 et jeudi 13 mai 2004

### Prix

- 640,00 € H.T. - 765,44 € T.T.C.

### Personnes concernées

- biologistes hospitaliers et privés,
- techniciens spécialisés avec pré-requis solides en hémostase.

### Programme exposé

#### ► Physiologie de l'hémostase et points de contrôle des phénomènes enzymatiques

#### ► Interrogatoire du patient

#### ► Faut-il encore mesurer le temps de saignement ?

#### ► Ce que doit comporter le bilan d'hémostase :

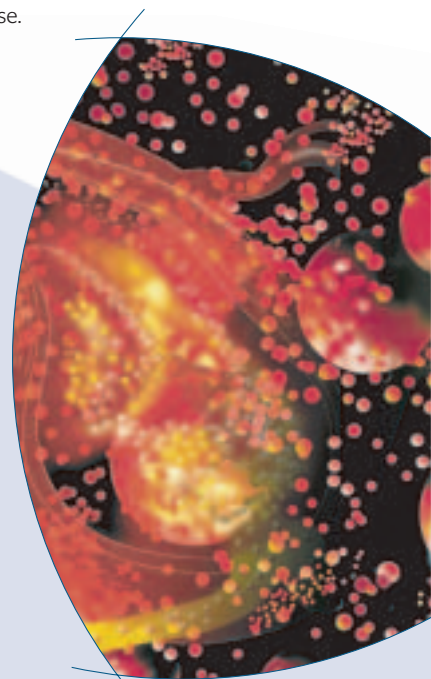
- le patient va être opéré,
- le patient a des antécédents thromboemboliques personnels ou familiaux,
- on suspecte un trouble du saignement.

#### ► Les tests : mise en route, étalonnage, expression du résultat, pièges, contrôle de qualité :

- temps de Quick,
- TCA,
- dosage des facteurs de la coagulation,
- D-Dimères,
- Activités anti-Xa,
- LA (*lupus anticoagulant*),
- ACL et APL.

#### CAS CLINICO-BIOLOGIQUES

#### ÉVALUATION PAR QUESTIONNAIRE INTERACTIF



# Renseignements pratiques

Les Journées bioMérieux ont lieu à Marcy l'Etoile, au Centre de Formation de bioMérieux. Le déjeuner est offert sur place au sein de notre restaurant d'invités.

Pour favoriser le dialogue entre conférenciers et participants, le nombre de places est limité : les inscriptions sont prises en compte par ordre d'arrivée des bulletins.

## Inscription

Aucune inscription n'est possible par téléphone, seul l'envoi du bulletin d'inscription, par télécopie ou par courrier, permet d'enregistrer la demande ; aucune inscription sur papier libre ne sera acceptée.

Enfin, toutes les rubriques du bulletin d'inscription doivent être renseignées sous peine d'invalider le bulletin.

La confirmation de votre inscription est effectuée dans les meilleurs délais par courrier accompagné d'une convention de formation (pour les participants français) et dont un exemplaire doit nous être impérativement retourné signé quel que soit le mode de paiement.

Ultérieurement une facture vous sera adressée selon les modalités que vous nous aurez indiquées sur le bulletin d'inscription.

## Règlement

Le règlement s'effectue après la formation, **dès réception de la facture**, par chèque bancaire ou postal, ou par virement, à l'ordre de bioMérieux S.A.

Une facture acquittée pourra être délivrée, à la demande du participant.

## Attestation

Chaque participant recevra une attestation de présence à l'issue de la formation.

## Hébergement

Une liste d'hôtels sur Lyon vous sera adressée avec la confirmation de l'inscription.



# Moyens et plan d'accès

## Par la route

---

Pour obtenir l'itinéraire de votre trajet jusqu'à Lyon, plusieurs serveurs Minitel ou Internet sont à votre disposition, exemples : 3615 ROUTE, www.iti.fr, www.mappy.fr...

Arrivée par Autoroute A6 (Paris) : sortie Porte du Valvert

Arrivée par Autoroute A7 (Marseille) : sortie Lyon Vaise

Vous êtes alors à 15 minutes de bioMérieux.

Ensuite, suivre Tassin-le-Bourg.

Au 3<sup>e</sup> feu, prendre à gauche (Botanic sur la droite).

Feu suivant, prendre à droite, direction l'Arbresle / Roanne (N7) (Mc Donald sur la gauche).

Monter tout droit jusqu'au 1<sup>er</sup> rond-point : là, prendre à gauche, direction Charbonnières.

Au 2<sup>e</sup> rond-point, prendre la deuxième à droite, direction Marcy l'Etoile, Sain-Bel.

Tout droit jusqu'au prochain rond-point : prendre à gauche direction Laboratoires Mérieux.

Rond point suivant, prendre à gauche CHEMIN DE L'ORME : bioMérieux 2<sup>e</sup> entrée sur la gauche.

## Par les transports en commun

---

Pour toute information, composer le 3615 TCL ou ALLO TCL : (33) 0 820 42 70 00

Aéroport Lyon Saint Exupéry : la navette Aéroport St Exupéry peut vous déposer aux 2 gares SNCF.

Départ toutes les 20 mn, trajet 30 mn Gare Part-Dieu et 45 mn Gare Perrache. Tarif : 8,20 euros un aller simple et 14,60 euros l'aller-retour (au 01/06/2003).

En taxi, coût et temps approximatifs pour venir jusqu'à notre Centre de Formation :

### **Aéroport**

50 € - 1 h 30

### **Gare Part Dieu**

30 € - 1 h

### **Gare Perrache**

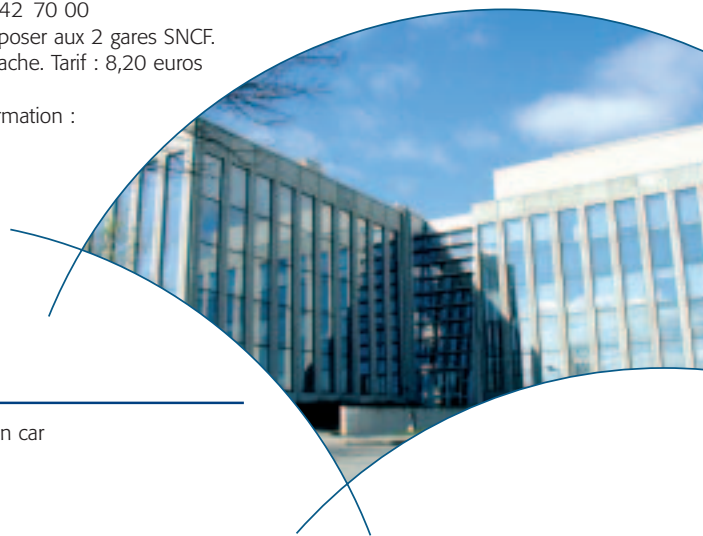
20 € - 45 minutes

## Par la navette

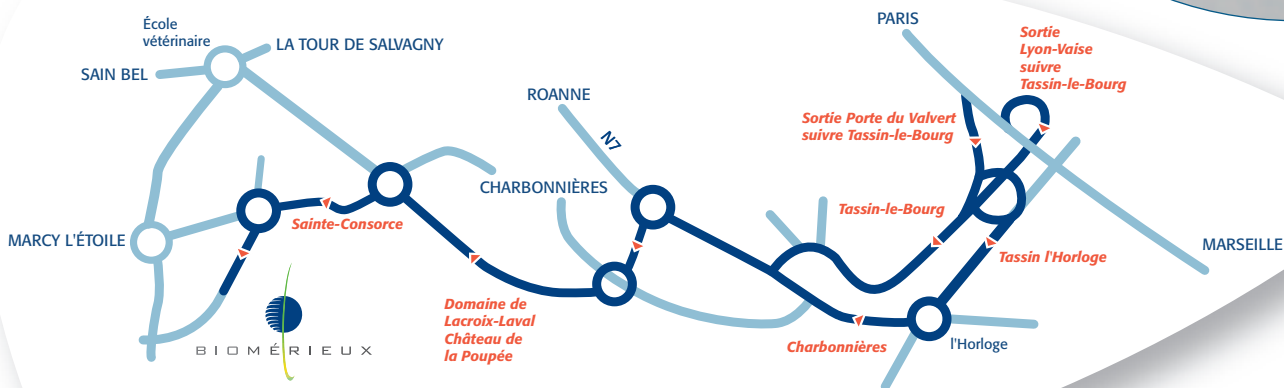
---

Le service des Journées bioMérieux met gratuitement à votre disposition un car de la société Philibert.

Le départ est à 8 h 30, rue Grolée (Lyon centre), à proximité des Hôtels CARLTON et BOSCOLO.



## Plan d'accès



Itinéraire conseillé



### bioMérieux SA

Département de Formation Institutionnelle

Chemin de l'Orme

69280 Marcy l'Étoile

Tél. : +33 (0)4 78 87 20 30



# Bulletin d'inscription

Retourner une copie de ce bulletin au : Service des Journées bioMérieux / bioMérieux - 69 280 Marcy l'Etoile - France

Tél. + 33 (0)4 78 87 20 30 / Fax + 33 (0)4 78 87 21 86

Toutes les rubriques de ce bulletin d'inscription doivent être renseignées sous peine de l'invalidier. Aucune inscription ne sera acceptée sur papier libre.

N° client :

- de 10 salariés

+ de 9 salariés

privé

public

Nom et adresse du laboratoire : .....

Pays : ..... E-mail : .....

Tél. : ..... Fax : .....

## Facture à adresser :

au laboratoire Nom du responsable : .....

à votre organisme de formation : (n'oubliez pas de faire une demande préalable auprès de cet organisme).

Nom et adresse : .....

Tél. : .....

autre : .....

Pour chaque Journée choisie, entourer le genre (M., Mme, Mlle) et la fonction (B pour Biologiste, T pour Technicien) du participant; indiquer en majuscules ses nom et prénom. (Ces indications nous sont indispensables pour l'établissement des dossiers pédagogiques).

3 et 4 février 2004 - Antibiotiques et antibiogramme à l'hôpital

M. Mme Mlle \* Nom : ..... Prénom : ..... B T

5 février 2004 - Résultats de l'antibiogramme à l'hôpital

M. Mme Mlle \* Nom : ..... Prénom : ..... B T

10, 11 et 12 mars 2004 - Identification des germes difficiles (1<sup>ère</sup> session)

M. Mme Mlle \* Nom : ..... Prénom : ..... B T

17, 18 et 19 mars 2004 - Dermatophytes et moisissures d'intérêt médical

M. Mme Mlle \* Nom : ..... Prénom : ..... B T

11 mai 2004 - Le bilan thyroïdien

M. Mme Mlle \* Nom : ..... Prénom : ..... B T

12 et 13 mai 2004 - Les tests d'hémostase

M. Mme Mlle \* Nom : ..... Prénom : ..... B T

2, 3 et 4 juin 2004 - Identification des germes difficiles (2<sup>ème</sup> session)

M. Mme Mlle \* Nom : ..... Prénom : ..... B T

29, 30 sept. et 1<sup>er</sup> oct. 2004 - Prélèvements génitaux et infections materno-fœtales

M. Mme Mlle \* Nom : ..... Prénom : ..... B T

5 et 6 octobre 2004 - Les infections nosocomiales - BMR

M. Mme Mlle \* Nom : ..... Prénom : ..... B T

7 et 8 octobre 2004 - Les infections nosocomiales - Hygiène

M. Mme Mlle \* Nom : ..... Prénom : ..... B T

25 et 26 novembre 2004 - Sérologies de la femme enceinte

M. Mme Mlle \* Nom : ..... Prénom : ..... B T

\* Entourez votre choix



# “De l’antibiogramme à la prescription”

par François JEHL, Monique CHOMARAT, Michèle WEBER et Alain GÉRARD

**Édition 2003**

Coordination : Philippe THEVENOT / Editions bioMérieux

Cette deuxième édition de l’ouvrage “De l’antibiogramme à la prescription” respecte la volonté des auteurs, tous praticiens expérimentés, de produire un outil efficace à l’usage des microbiologistes. Revue et augmentée, la version 2003 de ce manuel aborde des sujets nouveaux, tels que la pharmacodynamie des antibiotiques, l’étude des anti-tuberculeux, le phénomène d’efflux ou encore de nouveaux cas cliniques ; bien entendu, l’ensemble des textes de l’édition 2000 a été mis à jour ; le lecteur qu’il soit étudiant, enseignant, médecin prescripteur, biologiste des laboratoires, technicien, trouvera dans ce nouveau livre des Editions bioMérieux une mine d’informations actualisées dans le domaine de la bactériologie et de l’étude de la sensibilité aux antibiotiques.

Par ailleurs, nous avons le plaisir de vous annoncer que d’autres thèmes sont en préparation :

- Infections Nosocomiales (tome 1 : Bactériologie et Clinique),
- Infections Nosocomiales (tome 2 : Hygiène et Environnement),
- Identification des bactéries à croissance lente ou de culture difficile (45 fiches-Atlas),
- Hémostase en pratique quotidienne,
- Cytologie et bactériologie des liquides de ponction.

**Pour tout renseignement :**

**Christine PELLERIN - bioMérieux - Département de Formation Institutionnelle - 69 280 MARCY L’ETOILE  
Tél. + 33 (0)4 78 87 51 77 • Fax + 33 (0)4 78 87 21 86 • E-mail : christine.pellerin@eu.biomerieux.com**



**PRIX :**

**20 € TTC**

(18,96 € HT)

+ Frais de port **2,55 € HT / 3,05 € TTC**

Journées bioMérieux 2004

19

Bulletin et règlement à retourner à Christine PELLERIN - bioMérieux - Département de Formation Institutionnelle - 69 280 MARCY L’ETOILE

Je commande ..... exemplaire(s) du livre “De l’antibiogramme à la prescription”

X 20 € = ..... €

Frais de port + 3,05 €

= ..... €

**Édition 2003**

N° de client : | | | | |

Je joins donc un chèque bancaire ou postal de : ..... €

- de 10 salariés

+ de 9 salariés

privé

public

**Adresse de livraison :**

M. M<sup>me</sup> Mlle.....

**Une facture acquittée vous sera adressée avec la livraison.**

Indiquez ci-dessous l’adresse de facturation si elle est différente de celle de livraison :



**bioMérieux SA**

Département de Formation Institutionnelle

Chemin de l'Orme

69280 Marcy l'Étoile

**France**

**Tél. : +33 (0)4 78 87 20 30**

**Fax. : +33 (0)4 78 87 21 86**

**[www.biomerieux.com](http://www.biomerieux.com)**

