

PRÉLÈVEMENT DES FLAcons D'HÉMOcultURE : À LA SERINGUE

1

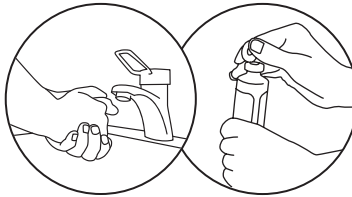
Préparation

Vérifier l'identité du patient et préparer le matériel.

2

Préparer les flacons pour l'inoculation

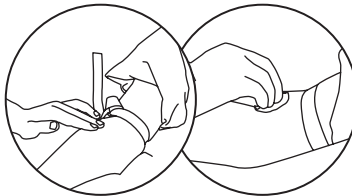
Se laver les mains ou utiliser une solution désinfectante. Retirer la capsule en plastique. Désinfecter le septum du flacon et laisser sécher.



3

Préparer le site de prélèvement

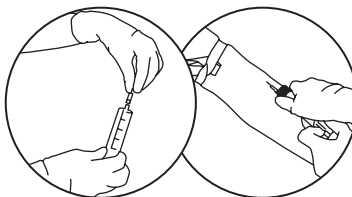
Palper la veine. Porter des gants d'examen propres. Désinfecter la zone de prélèvement à l'aide d'une solution adaptée. Laisser sécher.



4

Prélever à la seringue

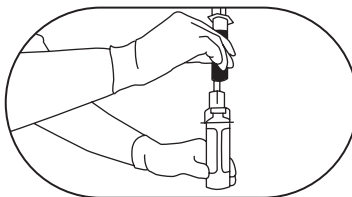
Positionner l'aiguille sur la seringue. Pour prévenir du risque de contamination, ne pas palper de nouveau la veine. Insérer l'aiguille dans la veine préparée. Toujours prélever les flacons d'hémoculture avant les tubes.



5

Inoculer le flacon

Inoculer d'abord le flacon anaérobie en tenant le flacon droit (3). S'assurer que le flacon est rempli jusqu'au repère visuel. Inoculer ensuite le flacon aérobie selon la même procédure.



6

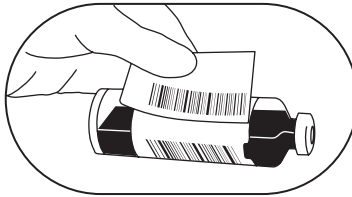
Terminer la procédure

Noter la date, l'heure, et le site de prélèvement. Coller les étiquettes sur le flacon dans la zone prévue à cet effet. Acheminer les flacons le plus rapidement possible au laboratoire à température ambiante.

7

Coller l'étiquette dans la zone dédiée

Ne couvrez pas les codes-barres des bouteilles.



À NE PAS FAIRE



Laisser la compresse sur le flacon



Essayer de remettre la capsule sur le flacon



Coller l'étiquette au mauvais endroit

PRÉLÈVEMENT DES FLAcons D'HÉMOcultURE (1)

1 FLACON AÉROBIE + 1 FLACON ANAÉROBIC = 1 SET



- Vérifier que les flacons ne soient pas endommagés ou périmés.
- Ôter la capsule de protection, désinfecter le septum du flacon et laisser sécher.
- Prélever 2 à 3 sets (4 à 6 flacons).
- Remplir 10 ml de sang par flacon pour un adulte.
- Le volume de sang est basé sur le poids pour les patients pédiatriques (2).
- Acheminer les flacons le plus rapidement possible au laboratoire.

POINTS À CONTRÔLER POUR LES PRÉLÈVEMENTS À LA SERINGUE

- Une solution désinfectante pour la zone de prélèvement
- Des sets de flacons d'hémoculture (idéalement 2 à 3 sets. 1 set = 1 flacon aérobie + 1 flacon anaérobie)
- Une seringue, une aiguille et un adaptateur de prélèvement
- Des tubes de prélèvement sous vide (si d'autres tests sanguins sont demandés)
- Un réducteur pour tube sous vide si nécessaire
- Des gants
- Un champ de soin jetable
- Un garrot
- Des compresses stériles
- Des pansements
- Un collecteur d'aiguilles
- Un crayon pour consigner la date et l'heure du prélèvement ainsi que le site du prélèvement

(1) Les bonnes pratiques de prélèvement des hémocultures varient selon les pays et les établissements. Référez-vous aux recommandations applicables dans votre établissement. Cette carte est basée sur les recommandations de l'Organisation Mondiale pour la Santé pour les pratiques de prélèvement de sang. (WHO guidelines on drawing blood: best practices in phlebotomy-2010-ISBN 978 92 4 159922 1).

(2) Un flacon pédiatrique est également disponible.

(3) Inoculer d'abord le flacon anaérobie si un volume de sang était suffisamment prélevé pour remplir le flacon aérobie avec la quantité de volume recommandée.