

BIOMÉRIEUX

NOUS CONTRIBUONS À AMÉLIORER LA SANTÉ DANS LE MONDE



PIONEERING DIAGNOSTICS

- Notre RAISON D'ÊTRE
- Nos 5 PILIERS RSE
- Notre impact sur la SANTÉ 
- Notre engagement pour la PLANÈTE 
- Nos COLLABORATEURS 
- Notre CONDUITE DES AFFAIRES 
- Nos COMMUNAUTÉS 

SOMMAIRE



NOUS CONTRIBUONS À AMÉLIORER LA SANTÉ DANS LE MONDE

NOTRE RAISON D'ÊTRE

NOTRE RAISON D'ÊTRE

A photograph of a man and a young child standing together, looking out over a vast, open landscape under a bright sky. The man is on the right, wearing a light-colored shirt, and the child is on the left, wearing a yellow shirt. They are both looking towards the horizon. The image is overlaid with a semi-transparent green filter.

Nous contribuons à améliorer la santé dans le monde.

- Notre engagement au service de la santé publique est le fil conducteur de tout ce que nous entreprenons. Il nous lie à notre histoire. Depuis 1963, nous mettons en œuvre la vision portée par la famille Mérieux pour **améliorer la santé**, et portons ses valeurs de **respect**, de **responsabilité**, de **transparence** et de **partage**. Forts de ce solide héritage, nous savons que notre expertise en matière de diagnostic des maladies infectieuses et notre présence internationale nous confèrent le devoir d'agir en entreprise citoyenne responsable, au service du **bien commun** et de la **communauté**.

NOTRE RAISON D'ÊTRE

A photograph of a man and a young child standing in a field. The man is on the right, wearing a light-colored t-shirt, and is pointing his right hand towards the horizon. The child is on the left, wearing a yellow t-shirt, and is looking in the same direction. The background is a soft-focus landscape with tall grasses under a bright sky. The image is overlaid with a semi-transparent blue gradient that covers the bottom half of the slide.

- Notre engagement nous lie aussi à notre environnement : les maladies infectieuses sont une des principales menaces pour l'humanité.
- Le changement climatique et la mondialisation accélèrent considérablement leur émergence et leur propagation. Le risque de ne pas pouvoir se défendre contre des bactéries ultrarésistantes est avéré. Le rôle du diagnostic est déterminant dans ce combat. En développant des solutions de diagnostic innovantes, nous aidons les cliniciens à **améliorer la prise en charge des patients** et nous aidons les industries pharmaceutiques et agroalimentaires à **prévenir la contamination** de leurs produits.
- Chez bioMérieux nous sommes convaincus que c'est en tenant compte de l'**ensemble de notre écosystème** et de l'**intérêt général** que nous serons capables de construire un **monde en meilleure santé** et une **société plus inclusive**.

NOTRE RAISON D'ÊTRE

- 🌀 Nous développons des solutions de diagnostic *in vitro* innovantes pour **améliorer la santé publique mondiale**.
- 🌀 Nous avons un modèle d'affaires robuste et durable qui nous permet d'**investir dans l'innovation pour créer de la valeur**.
- 🌐 Nous menons des actions écoresponsables pour que la **planète reste un lieu de vie sain**.
- 🌻 Nous veillons à l'**inclusion, au bien-être et au développement des membres de nos équipes**, qui contribuent tous à sauver des vies.
- 🌀 Nous encourageons un **dialogue transparent et éthique** avec notre écosystème de santé pour faire progresser le diagnostic.
- ☀️ Nous entretenons des partenariats à long terme pour accroître notre **impact positif sur les communautés locales** et apportons **notre soutien aux populations les plus vulnérables**.

**Nous sommes bioMérieux. Nous agissons pour un impact positif.
Nous agissons pour améliorer la santé dans le monde.**

LA RSE SOUTIENT NOTRE VISION À LONG TERME

DANS L'HÉRITAGE
DE PASTEUR
DEPUIS 1887

QUATRE
GÉNÉRATIONS
D'UNE FAMILLE
ENGAGÉE AU SERVICE
DE LA SANTÉ PUBLIQUE

Depuis sa création, bioMérieux a toujours construit son développement sur une **vision à long terme**, avec un **fort engagement sociétal**, et la conviction que les entreprises ont une réelle responsabilité et un rôle à jouer pour avoir un **impact positif sur le monde**.

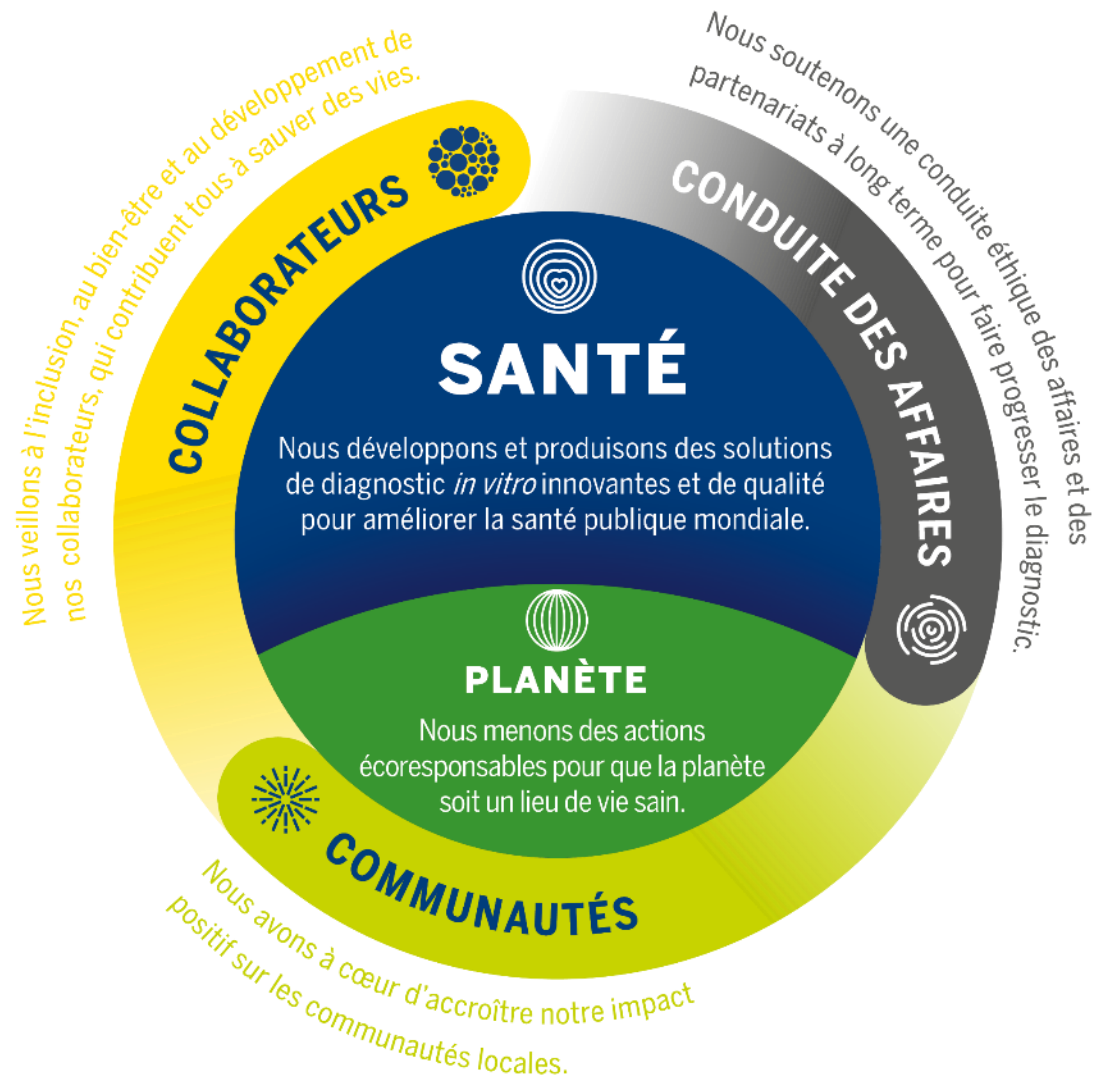
MARCEL MÉRIEUX
ÉLÈVE DE LOUIS PASTEUR
FONDATEUR DE L'INSTITUT MÉRIEUX EN 1897

CHARLES MÉRIEUX
REPREND LE FLAMBEAU
DE L'INSTITUT MÉRIEUX EN 1937

ALAIN MÉRIEUX
FONDATEUR DE BIOMÉRIEUX
EN 1963

ALEXANDRE MÉRIEUX
PRÉSIDENT DU CONSEIL D'ADMINISTRATION DE BIOMÉRIEUX

5 PILIERS POUR STRUCTURER NOTRE STRATÉGIE RSE



We are bioMérieux
We act for a positive impact

LES ODD* AUXQUELS NOUS CONTRIBUONS LE PLUS



SANTÉ



PLANÈTE



COLLABORATEURS



CONDUITE DES AFFAIRES



COMMUNAUTÉS



BIOMÉRIEUX

* Objectifs de Développement Durable des Nations Unies

NOTRE PERFORMANCE RSE

OUR CSR PERFORMANCE - 2025



Science Based Targets initiative (SBTi)

Since 2021 and renewed in 2025:
Validation of our 1.5°C roadmap



Dow Jones Sustainability Index

Score 65/100 - Ranked #4 in our sector
Included in the 2026 DJSI Sustainability
Yearbook for the 6th consecutive year;
Top 10% S&P Global CSA score



CDP Disclosure Insight Action

Score B for Climate
Score B- for Water Security



Ecovadis

Score 82/100 - Gold



FTSE4Good index

Included in FTSE4Good Index



Ethifinance

Score 77/100



ISS ESG

B- (Prime)



MSCI

Score A



Gender Equality Index

Score 94/100

DE BELLES AVANCÉES EN RSE

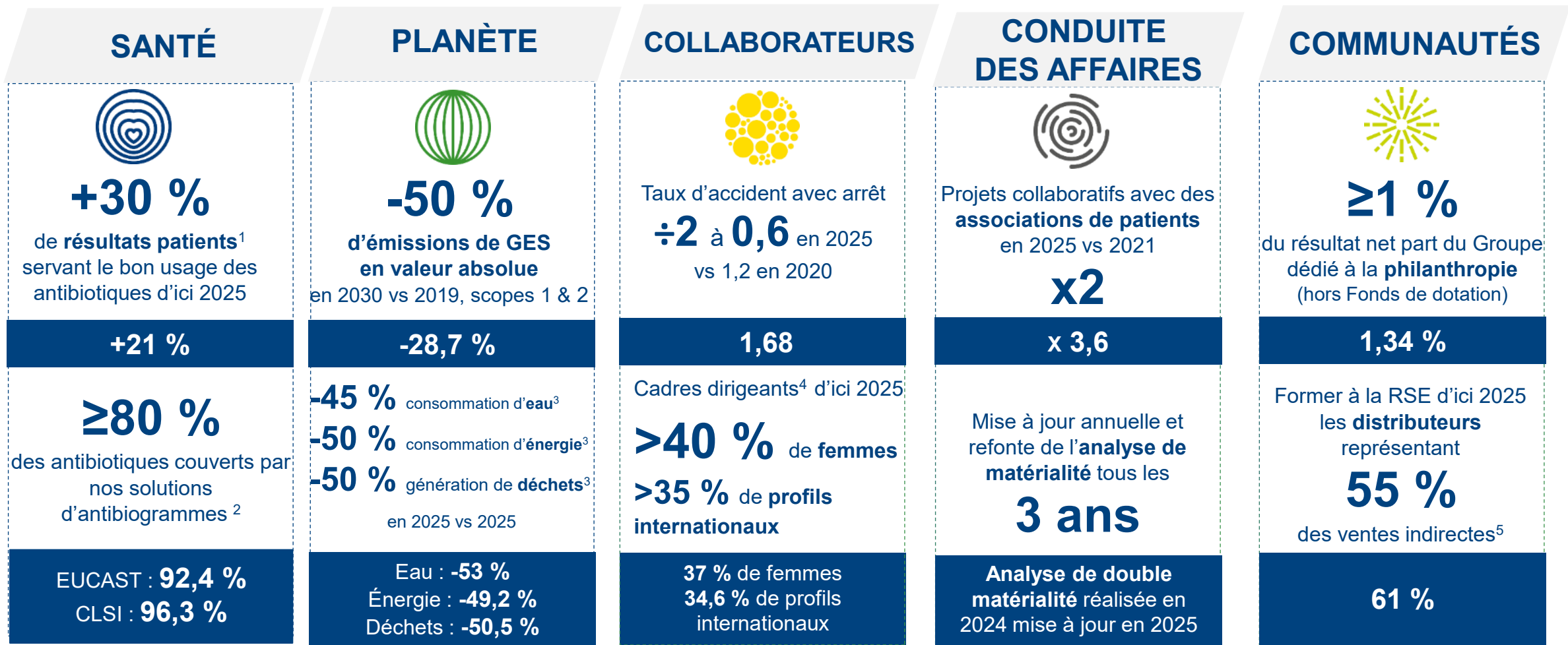
- En 2021, des engagements majeurs ont été communiqués pour chacun de nos piliers RSE, avec des objectifs ambitieux à l'horizon 2025 ou 2030.
- Nous avons construit des bases solides pour chacun de ces engagements.




Retrouvez ces objectifs, les progrès réalisés et les actions menées dans les slides suivantes.



NOS OBJECTIFS RSE ET NOS RÉSULTATS À FIN 2025



 Objectifs

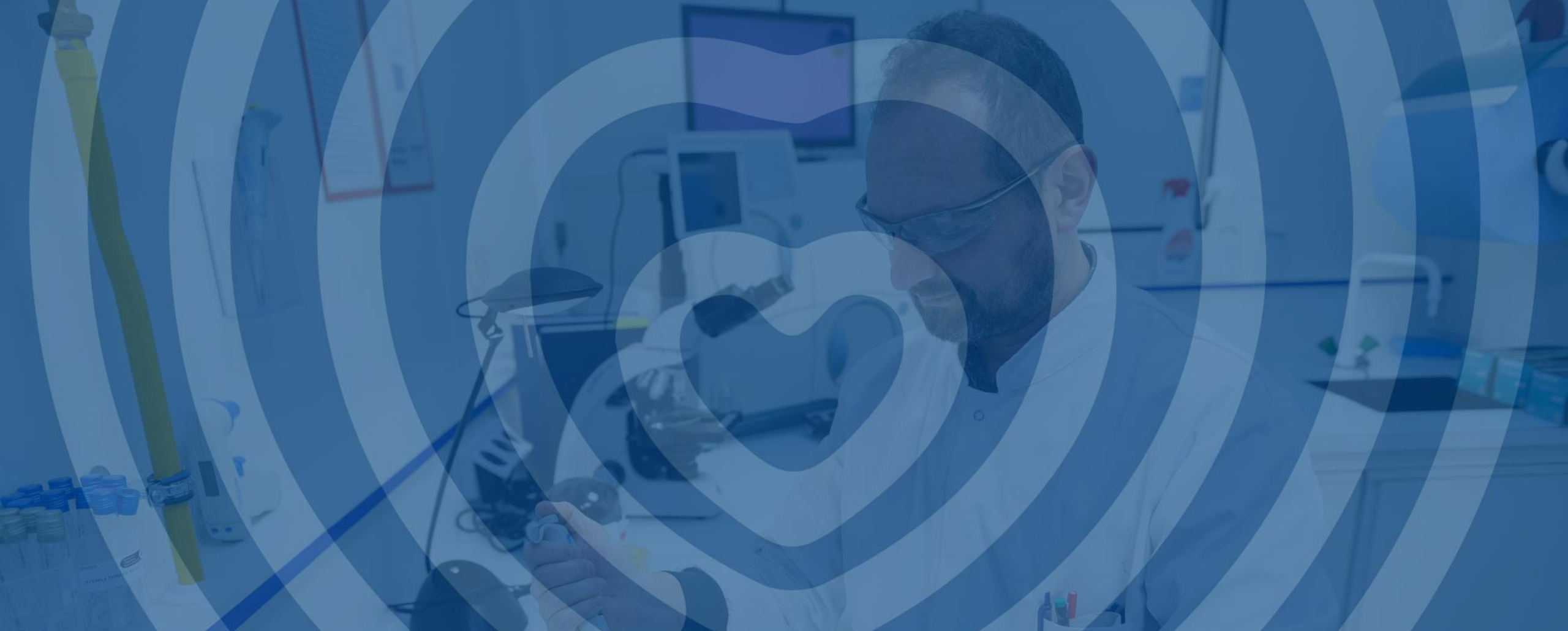
 Résultats à fin 2025

¹ Estimation 2019 : 183 millions de résultats.

² Au moins 80 % basés sur la liste EUCAST et 90 % basés sur la liste CLSI Tier I à Tier IV.

³ Par M€ de chiffre d'affaires.

⁴ Membres du Comité de Direction & leurs N-1 avec un rôle global. ⁵ Ventes réalisées à travers le réseau de distributeurs.



Nous développons et produisons des solutions de diagnostic *in vitro* innovantes et de qualité pour améliorer la santé publique mondiale.

NOTRE IMPACT SUR LA SANTÉ

NOUS AGISSONS POUR LA SANTÉ

Nous développons et produisons des solutions de diagnostic *in vitro* innovantes et de qualité pour améliorer la santé publique mondiale.

- Nous répondons aux enjeux de l'**antibiorésistance**, l'un des défis majeurs de santé.
- Nous facilitons l'**accès à nos solutions**.
- Nous maintenons le niveau élevé de **qualité et de sécurité** de nos solutions pour améliorer la prise en charge des patients et protéger la santé des consommateurs.

NOS PRINCIPAUX ENGAGEMENTS

OBJECTIFS

+30 %

de résultats patients servant le bon usage des antibiotiques d'ici 2025 comparé à 2019

RÉSULTATS 2025

+21 %

de résultats rendus

**Résistance
bactérienne et
usage raisonné
des antibiotiques
(AMS)**

≥80 %

des antibiotiques référencés en médecine humaine couverts par nos solutions d'antibiogramme

92,4 %

des antibiotiques basés sur la liste Eucast et **96,3 %** basés sur la liste CLSI Tier I à Tier IV

NOS ACTIONS CONCRÈTES

Nous contribuons à la lutte contre la résistance aux antibiotiques

- Nous avons l'offre la plus complète du marché, encore enrichie avec l'acquisition de **Specific Diagnostics** : notre système d'antibiogramme automatisé rapide, VITEK® REVEAL™, a obtenu l'autorisation 510(k) de la FDA en 2024 et le marquage CE-IVDR.
- Nous dédions **74 % de nos dépenses de R&D** au développement de solutions innovantes pour lutter contre la résistance aux antibiotiques.
- Nous avons créé **16 Centres d'Excellence AMS** dans le monde, en partenariat avec des hôpitaux.
- Nous avons lancé la coentreprise **Aurobac Therapeutics** avec Boehringer Ingelheim & Evotec pour développer la prochaine génération d'antibiotiques et des solutions de diagnostic efficaces.
- Nous soutenons depuis 11 ans la **Global-PPS**, une étude mondiale pour favoriser le bon usage des antibiotiques à l'hôpital, qui a fait l'objet de plus de 60 publications scientifiques, notamment dans le *Lancet Global Health* et est aujourd'hui reconnue par les organisations internationales.



NOS ACTIONS CONCRÈTES



Nous facilitons l'accès au diagnostic

- Nous servons **160 pays** avec nos solutions de diagnostic.
- Nous sommes partenaires d'ONG pour **équiper des laboratoires dans les pays à ressources limitées avec nos solutions de diagnostic** afin de combattre la résistance aux antibiotiques.
- Transfert des activités brésiliennes au **centre de R&D et Innovation en Diagnostic** Bio-Manguinhos/Fiocruz pour renforcer la capacité du Brésil à produire des tests essentiels pour le système de santé publique brésilien et à répondre aux défis sanitaires futurs de manière autonome.
- Acquisition de Neoprospecta pour **accroître les capacités en matière de données génomiques au Brésil et en Amérique latine**. Ces solutions permettront aux industriels agro-alimentaires et pharmaceutiques d'améliorer le contrôle qualité et de protéger la santé des consommateurs.

Nous maintenons nos produits au plus haut niveau de qualité

- Tous les produits sont fabriqués sur des sites dont le système de management de la qualité est **certifié ISO** :

- Certifications ISO 9001 : 54 sites et filiales en 2025 ;
- Certifications ISO 13485 : 21 sites et filiales en 2025.





Nous menons des actions écoresponsables pour que
la planète soit un lieu de vie sain.

NOTRE ENGAGEMENT POUR LA PLANÈTE

NOUS AGISSONS POUR LA PLANÈTE



Nous menons des actions écoresponsables pour que la planète soit un lieu de vie sain.

- Nous réduisons nos **émissions de gaz à effet de serre** pour contribuer à lutter contre le dérèglement climatique.
- Nous mettons en œuvre l'**éco-conception** et améliorons le **cycle de vie** de nos produits.
- Nous optimisons la génération et le recyclage de nos **déchets**, l'utilisation des matières premières, la consommation d'**énergie** et d'**eau**.



Empreinte carbone & environnementale

NOS PRINCIPAUX ENGAGEMENTS

OBJECTIF 2030

Réduire nos émissions de gaz à effet de serre (GES) des scopes 1&2 en valeur absolue de **50 %** vs 2019, pour contribuer à lutter contre le dérèglement climatique

RÉSULTATS 2025

GES:
-28,7 % (46 402 t éq CO₂) par rapport à 2019, année de référence (65 138 t éq CO₂)

OBJECTIF 2026

Engager nos fournisseurs couvrant **67 % des émissions*** de CO₂ dans une démarche de réduction de leurs émissions de GES

Les fournisseurs représentant **59,5 % des émissions de GES** sont engagés dans une démarche de réduction (contre 48,6 % en 2024).

* Émissions liées aux achats de biens et services, de carburant et d'énergie (transport et distribution amont, voyages d'affaires, trajets domicile-travail des collaborateurs).



Empreinte carbone & environnementale

NOS PRINCIPAUX ENGAGEMENTS

OBJECTIFS 2025

Réduire les prélèvements d'eau
de **45 %***

Réduire l'intensité énergétique
de **50 %***

Optimiser la production de déchets
de **50 %*** et leur recyclage de **85 %***

RÉSULTATS 2025

Eau
-53 %* (581 015 m³)

Énergie
-49,2 %* (218 211 MWh)

Déchets
-50,5 %* (10 957 tonnes)

* vs 2015, par million d'euros de chiffre d'affaires

NOTRE STRATÉGIE DE DÉCARBONATION

Nous réduisons nos émissions de gaz à effet de serre

- **Priorité n° 1** : réduction de la consommation d'énergie sur nos sites grâce à des plans de sobriété et à l'optimisation de notre efficacité énergétique ;
- **Priorité n° 2** : autoproduction d'énergie renouvelable à partir d'installations sur site, (électricité provenant de panneaux solaires notamment) ;
- **Priorité n° 3** : achat d'électricité renouvelable par le biais de contrats d'achat d'électricité en direct avec le producteur (*Power Purchase Agreement*) ;
- **Priorité n° 4** : achat d'électricité renouvelable par le biais de certificats d'attributs énergétiques (CAE).



NOS ACTIONS CONCRÈTES

Nous réduisons nos émissions de gaz à effet de serre

- Des **plans de sobriété, d'efficacité énergétique et de décarbonation** sont mis en place sur nos sites.
- Des **plans de conversion de nos flottes de véhicules à l'électrique** sont en cours de déploiement pour nos filiales.
- Des **panneaux solaires** équipent nos sites de Combourg, Grenoble, La Balme, Saint-Vulbas (France), Sydney (Australie), Rio (Brésil), Durham et Salt Lake City (États-Unis).
- Nous privilégions autant que possible **le transport maritime (59 % des expéditions de nos réactifs/instruments/pièces détachées en 2025)** par rapport au fret aérien pour livrer nos produits dans le monde.
- Un programme de **réduction de l'empreinte CO₂ de nos produits** (voir slides 34-35).



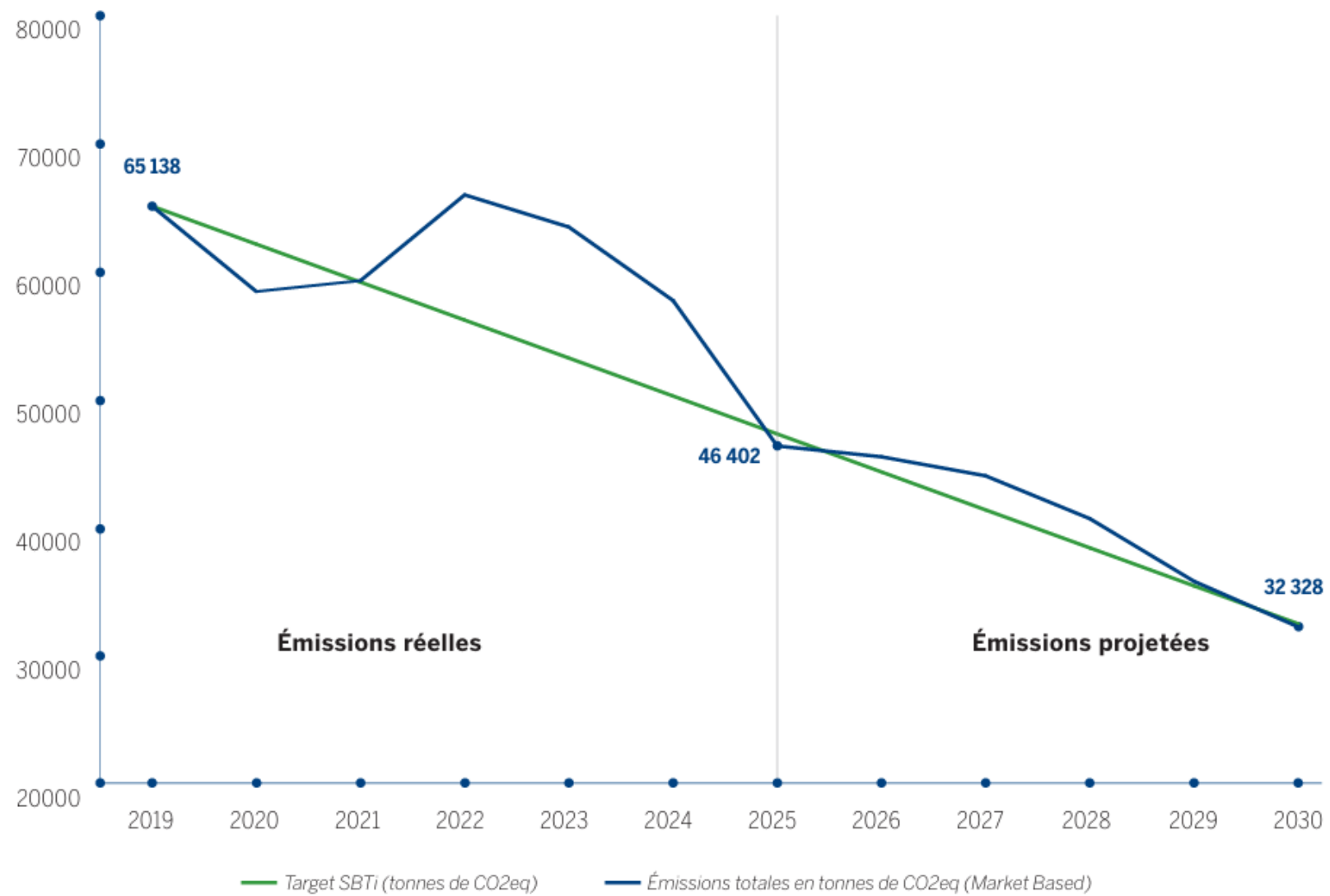
NOS ACTIONS CONCRÈTES

Nous sensibilisons nos parties prenantes au dérèglement climatique

- Nous organisons des ateliers de la **Fresque du Climat** dans toutes les régions où nous sommes présents:
 - 1 863 collaborateurs ont été formés en 2025, soit 4 494 collaborateurs au total formés dans 40 pays depuis 2021.
- En 2024, pour la Journée mondiale de l'environnement, nous avons accueilli à Marcy l'Étoile la glaciologue française de renommée mondiale, Heidi Sevestre pour une **conférence sur le dérèglement climatique**, accessible en direct et en replay à l'ensemble de nos fournisseurs, distributeurs et collaborateurs.



EMPREINTE CARBONE – PLAN STRATÉGIQUE 2025 (SCOPES 1 & 2 (TCO₂E - MARKET BASED))



ÉMISSIONS DE GES – SCOPES 1, 2 & 3

EN MILLIERS DE TCO₂E (± INCERTITUDE)



Scopes	Postes significatifs	2025	2024	Année de référence 2019
Scope 1	Émissions directes	24	22	26 (bonne)
Scope 2	Approvisionnement en énergie (<i>Market-based</i>)	22	32	39 (bonne)
Total (Scopes 1 et 2)	Market-based	46	54	65
Scope 3		1 103	1 152	891 (élevée)
Total (Scopes 1, 2, 3)	Market-based	1 150	1 207	956
Intensité des émissions de GES* tCO ₂ e/M€ de chiffre d'affaires		282	303	0,36

Définition des incertitudes :

Bonne : incertitude < ±20 % – Moyenne : ±20 % < incertitude < ±50 % – Élevée : incertitude > ±50 %

* Calculé pour le total des émissions, approche Market-Based.



Le détail de ces émissions est disponible dans le rapport de durabilité du [Document d'Enregistrement Universel 2025](#).

NOS ACTIONS CONCRÈTES

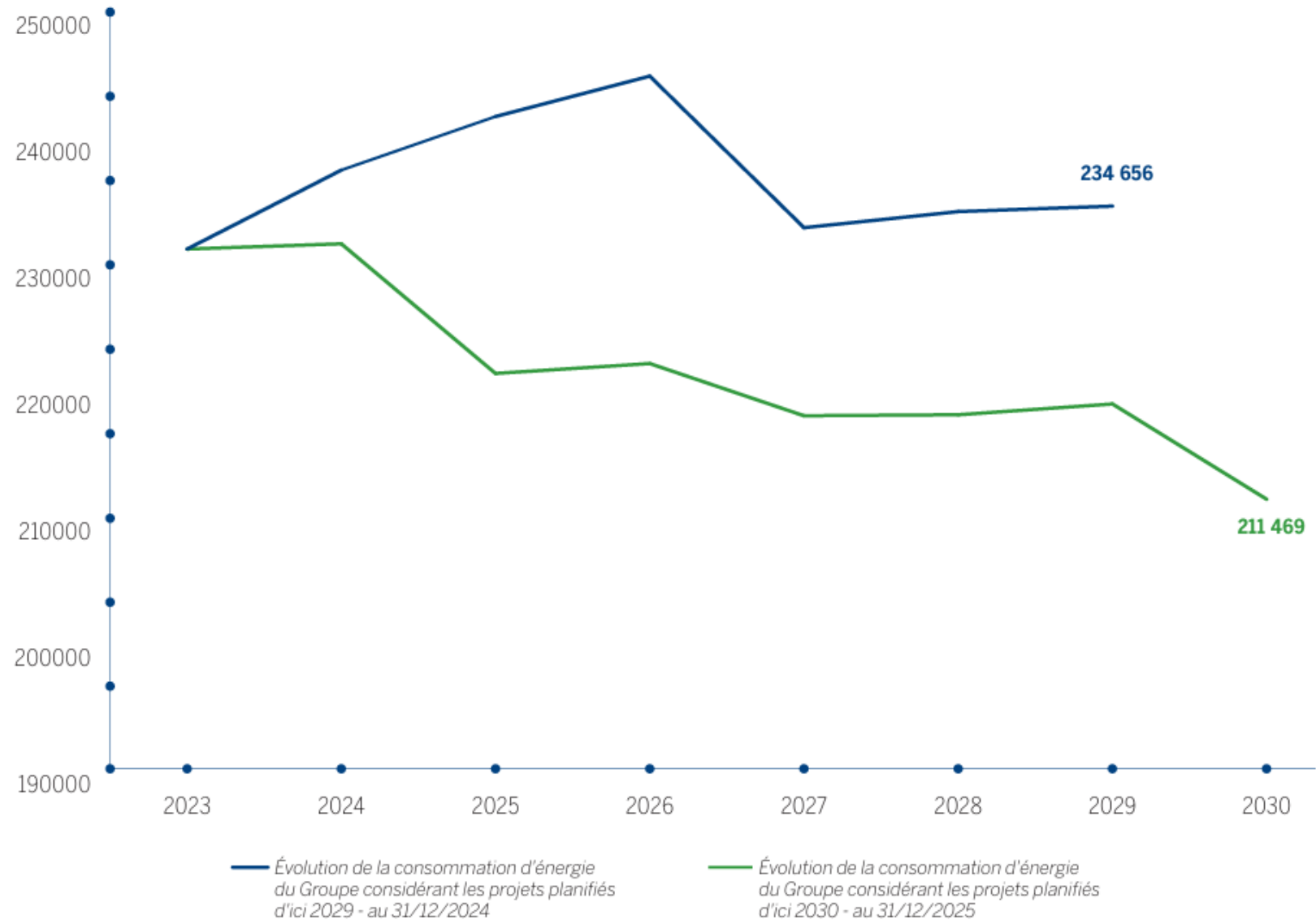
Nous préservons les ressources

- Nous faisons évoluer notre approvisionnement en **énergie** vers des **sources renouvelables** :
 - **33 %** de notre consommation totale d'énergie est constituée d'énergies renouvelables.
 - **100 %** de l'électricité achetée pour nos sites français est garantie d'origine renouvelable. Les sites de Florence (Italie) et Madrid (Espagne) sont couverts par des Garanties d'Origine (GO) à hauteur de 100 % en 2025.
 - Sur nos sites américains : en 2025, la consommation d'électricité était couverte en partie par des Certificats d'Attributs Énergétiques :
 - à Lombard : 100 %,
 - à Salt Lake City : 12 %.
- Nous **réduisons nos consommations d'eau** sur tous nos sites : composition des produits finis, refroidissement en circuit de tours aéroréfrigérantes, process de nettoyage en production et usage sanitaire notamment.



CONSOMMATION D'ÉNERGIE DES SITES

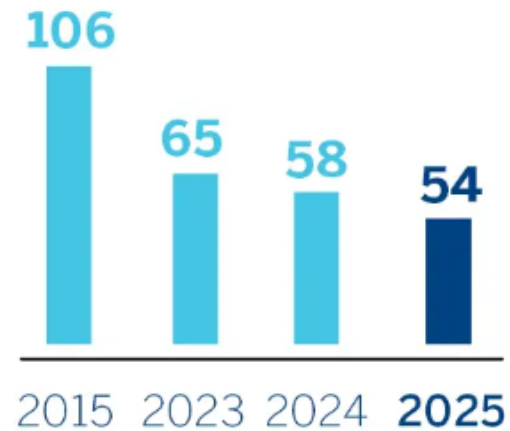
(PRODUCTION & FILIALES – EN MWH)



RÉSULTATS 2025 - ÉNERGIE



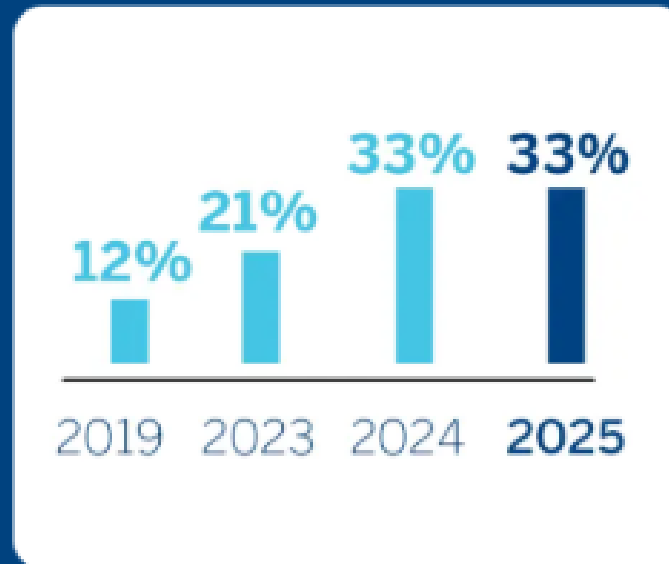
**Consommation totale
d'énergie rapportée
au chiffre d'affaires**
(MWh par millions d'euros)



RÉSULTATS 2025 - ÉNERGIE RENOUVELABLE



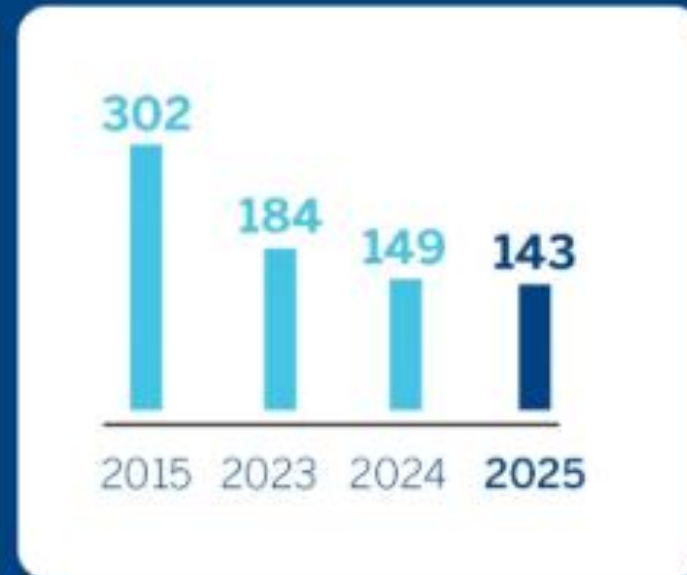
Pourcentage de consommation d'énergie de sources renouvelables



RÉSULTATS 2025 - EAU



**Consommation d'eau
(toutes sources) rapportée
au chiffre d'affaires
(m³ par millions d'euros)**



NOS ACTIONS CONCRÈTES

Nous optimisons la génération et la gestion de nos déchets

- Nous réduisons nos déchets en **optimisant la quantité de matériaux utilisés dans nos emballages** (bois, papier, carton et plastique). Nos emballages secondaires sont principalement en carton, avec pour l'Europe un taux de recyclabilité de 83,2 % d'après Eurostat⁽¹⁾ et de 68 % pour les États-Unis d'après l'EPA⁽²⁾.
- Nous augmentons la part des **déchets recyclés, compostés, régénérés ou incinérés** avec valorisation énergétique.
- Nous mettons à disposition de nos collaborateurs des guides pour **trier et recycler** les déchets. Nous les sensibilisons aux bonnes pratiques dans ce domaine lors d'événements tels que la semaine du développement durable en France ou le *World Cleanup Day*.
Nous leur mettons aussi à disposition des bacs de tri qu'ils peuvent utiliser pour leurs déchets personnels.

(1) https://ec.europa.eu/eurostat/databrowser/view/cei_wm020/default/table?

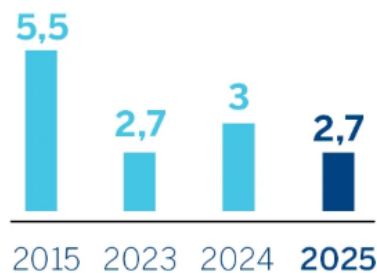
(2) <https://www.epa.gov/facts-and-figures-about-materials-waste-and-recycling/paper-and-paperboard-material-specific-data>



RÉSULTATS 2025 - DÉCHETS



Production de déchets rapportée au chiffre d'affaires (tonnes par millions d'euros)



RÉPARTITION DE LA QUANTITÉ TOTALE DE DÉCHETS PRODUITS EN 2025, INCLUANT LES DÉCHETS DE CHANTIERS DE CONSTRUCTION/DÉMOLITION DE BÂTIMENTS

	2025	2024
Quantité totale de déchets non valorisés (enfouissement, incinération sans récupération d'énergie)	3 238 tonnes (26 %)	4 615 tonnes (23 %)
Quantité totale de déchets valorisés (recyclage, incinération avec récupération d'énergie, compostage, etc.)	9 165 tonnes (74 %)	15 431 tonnes (77 %)
• Dont quantité de déchets gérés en recyclage (valorisation hors incinération avec récupération d'énergie)	5 492 tonnes (44 %)	12 157 tonnes (61 %)
Quantité totale de déchets non gérés en recyclage	6 910 tonnes (56 %)	7 889 tonnes (39 %)
Quantité totale de déchets non dangereux valorisés	7 337 tonnes	13 803 tonnes
• Dont quantité de déchets gérés en recyclage	4 840 tonnes	11 490 tonnes
• Dont quantité de déchets gérés par d'autres procédés de valorisation (incinération avec récupération d'énergie essentiellement, compostage de déchets alimentaires etc.)	2 496 tonnes	2 313 tonnes
Quantité totale de déchets non dangereux non valorisés	2 674 tonnes	3 906 tonnes
• Dont quantité incinérée sans récupération d'énergie	259 tonnes	600 tonnes
• Dont quantité gérée en enfouissement en installation dédiée	2 415 tonnes	3 306 tonnes
QUANTITÉ TOTALE DE DÉCHETS DANGEREUX	2 392 TONNES	2 338 TONNES
• Dont déchet radioactif	0	0
• Dont déchets valorisés en recyclage ou régénération (cas des huiles usagées)	653 tonnes	667 tonnes
• Dont déchets valorisés par d'autres procédés (incinération avec récupération d'énergie par exemple)	1 175 tonnes	961 tonnes
• Dont déchets non valorisés (incinération sans récupération d'énergie)	457 tonnes	496 tonnes
• Dont déchets non valorisés gérés en enfouissement en installation dédiée	107 tonnes	213 tonnes

NOS ACTIONS CONCRÈTES



Nous rendons nos produits plus durables

- Nous réalisons des **analyses du cycle de vie** pour une éco-conception efficace :
 - À fin 2025, **97,4 %** du portefeuille de nos produits est couvert (en quantités vendues).
- Nous intégrons l'**écoconception** dans le **développement des nouveaux produits** et lors de la mise à jour de produits existants ;
- Nous **sensibilisons nos équipes à l'écoconception**, à travers la fresque de l'écoconception et un parcours de formation pour les fonctions clés et les éco-partenaires.
- Nous avons amélioré notre **VIDAS® KUBE™** avec un **mode veille** pour réduire sa consommation d'énergie jusqu'à - 52 %.



NOS ACTIONS CONCRÈTES

Nous rendons nos produits plus durables

- Nous facilitons la **réparabilité de nos instruments**
 - Nous faisons de la réparabilité un levier clé pour réduire notre empreinte environnementale, **en concevant des équipements durables et réparables**. Cette approche s'appuie sur des processus maîtrisés (pièces, compétences, documentation).
 - Grâce à notre plateforme **VILINK®**, plus de 70 % des pannes sont diagnostiquées et résolues à distance, réduisant les temps d'arrêt, améliorant l'efficacité opérationnelle et diminuant l'empreinte carbone associée aux déplacements.
- Nous nous focalisons sur une solution **d'économie circulaire**
 - Le projet **BIOLOOPT™**, en cours d'étude de faisabilité, vise à **réduire l'utilisation de plastiques neufs dans nos milieux de culture en boîtes de Petri**. Il aurait un impact environnemental positif pour nos clients, leur permettant d'éviter l'incinération du plastique et ainsi d'alléger leur bilan environnemental avec le recyclage et la réutilisation de ce matériau.



NOS ACTIONS CONCRÈTES

Nous mettons en place l'éco-emballage

- Depuis 2022, nous **avons revu les emballages de 95 % de nos gammes** pour réduire l'épaisseur et la dimension de nos cartons, intégrer de la matière recyclée avec un approvisionnement provenant exclusivement de forêts gérées durablement (FSC*), le passage d'un carton blanc vernis à un carton brun, etc.
- Notre Supply Chain a également mis en place un programme pluriannuel visant à **améliorer nos pratiques en matière d'emballage tertiaire**. Des actions d'amélioration annuelles sont recherchées dans chaque pays où des opérations d'emballage sont réalisées.

** Forest Stewardship Council*



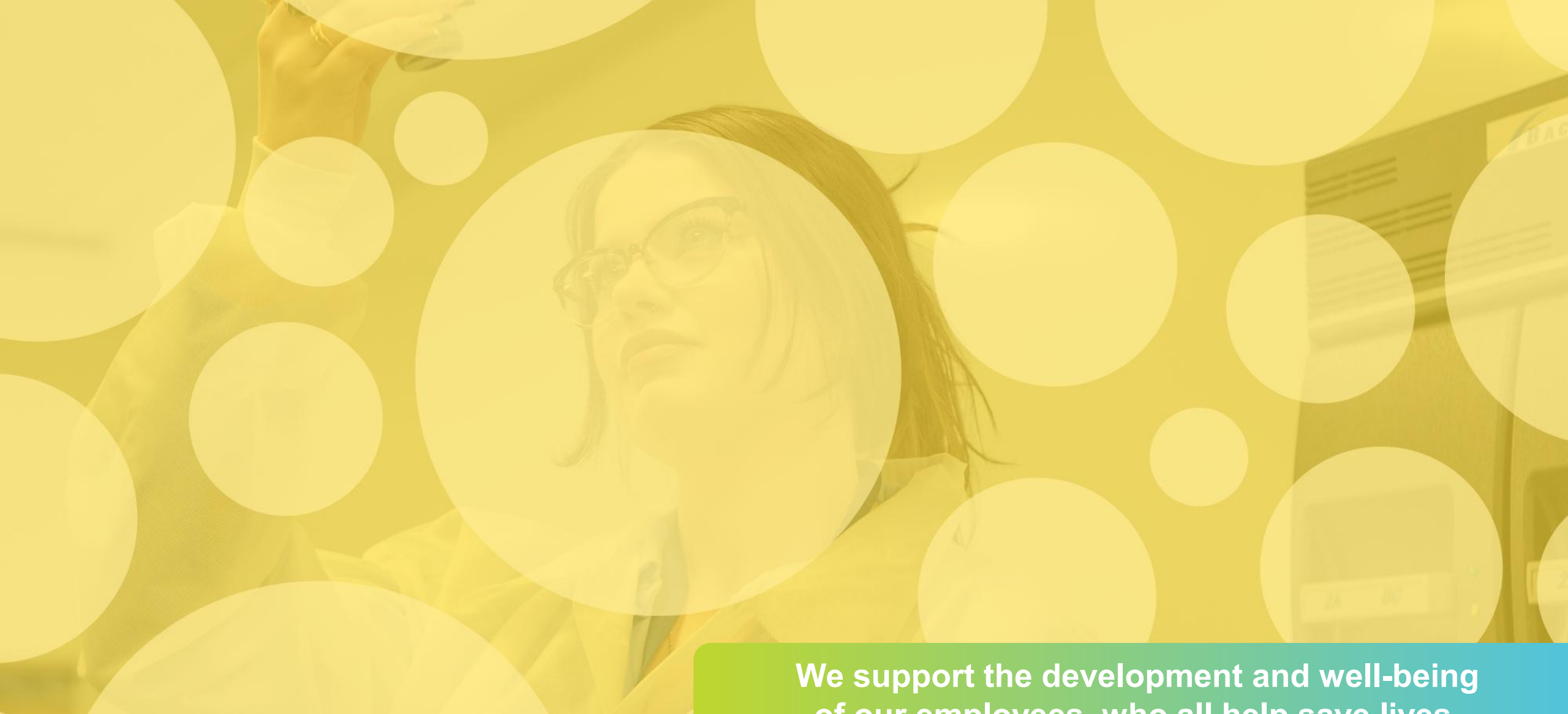
NOS ACTIONS CONCRÈTES



Nous préservons l'environnement sur nos sites

- **Nous accueillons la biodiversité** sur nos sites en Europe, en partenariat avec des associations telles que Birdlife (Espagne), la LIPU (Italie) et la LPO (France).
- Nous apportons depuis longtemps un soin particulier à l'aménagement paysager et la mise en valeur architecturale de nos sites et **entretiens nos espaces verts** pour préserver l'environnement avec par exemple la suppression du recours aux produits phytosanitaires.
- Afin de sensibiliser nos collaborateurs, nous avons organisé en 2025 avec l'aide de l'Institut Mérieux, une **conférence** sur le thème de la prise en compte de la **biodiversité** dans les activités du Groupe :
 - 700 participants en présentiel ou à distance.
 - Une mise en avant des différents aménagements réalisés sur nos sites par des représentants de ces projets.





We support the development and well-being of our employees, who all help save lives.

NOS COLLABORATEURS

NOUS AGISSONS POUR NOS COLLABORATEURS



Nous veillons à l'inclusion, au bien-être et au développement de nos collaborateurs, qui contribuent tous à sauver des vies.

- Nous garantissons la **santé**, la **sécurité** et la **qualité de vie au travail** de nos collaborateurs.
- Nous favorisons la **diversité**, l'**égalité** et l'**inclusion** de nos équipes à tous les niveaux de l'entreprise.
- Nous renforçons notre **attractivité** et veillons à fidéliser nos talents.
- Nous anticipons les besoins en **gestion des compétences** et formons les collaborateurs tout au long de leur parcours.
- Nous maintenons les conditions d'un **dialogue social** de qualité, créateur de valeur.



Sécurité, Diversité & Inclusion

NOS PRINCIPAUX ENGAGEMENTS

OBJECTIFS 2025

Taux d'accident avec arrêt ÷ 2
à 0,6 vs 1,2 en 2020

Égalité femmes-hommes
>40 % de femmes dans les instances
dirigeantes*

Diversité
>35 % de profils internationaux* dans
les instances dirigeantes

RÉSULTATS 2025

Taux d'accident avec arrêt : 1,68

Égalité femmes-hommes
37 % de femmes* dans les
instances dirigeantes

Diversité
34,6 % de profils internationaux*

* Membres du Comité de Direction et leurs N-1 avec un rôle global

NOS ACTIONS CONCRÈTES

Nous faisons de la sécurité au travail une priorité

- Nous poursuivons le déploiement de notre **programme « Leadership sécurité »** pour sensibiliser nos équipes à la sécurité et aux meilleures pratiques.

Nous veillons à la santé et au bien-être au travail

- Nous promovons la **santé et les activités de bien-être** sur nos sites.
- Nous déployons un programme pour limiter les **risques psychosociaux**.
- Des **comités de santé psychologique** ont été mis en place sur chacun de nos sites.



NOS ACTIONS CONCRÈTES

Nous cultivons un esprit d'engagement collectif

- Nous déployons un **programme d'engagement global** pour créer une expérience de travail unique pour nos collaborateurs.
 - En 2025, **87 %** de nos collaborateurs ont participé à la 3^{ème} enquête d'engagement globale.
 - Le score d'engagement global a augmenté de **6 points** vs 2024, nous plaçant dans le **Top 5 %** de notre secteur, dépassant l'objectif que nous nous étions fixé de nous maintenir dans le Top 25 % en 2025.



NOS ACTIONS CONCRÈTES

Nous croyons en la formation et au développement

- Nous proposons un **plan de développement et de formation** à chaque collaborateur et facilitons l'accès à la formation grâce à notre plateforme de formation digitale.
 - bioMérieux s'appuie à la fois sur **Mérieux Université**, l'université d'entreprise, et notre équipe interne *Learning & Development* pour répondre aux besoins de développement des collaborateurs.
 - En 2025, le total d'**heures de formation** s'est élevé à 338 042 heures. Il correspond à **22 heures en moyenne par collaborateur**, avec un accent particulier mis sur les *soft skills*.
 - Nous avons créé des **académies métiers** afin de développer les compétences clés des équipes et les accompagner tout au long de leur parcours professionnel.
- Nous encourageons la **mobilité interne** au sein de la Société et au-delà, avec des opportunités au sein des entreprises du groupe Institut Mérieux.
 - En 2025, **32 %** des postes vacants ont été pourvus par des candidats internes.



NOS ACTIONS CONCRÈTES

Nous accueillons les différences pour un environnement de travail diversifié et inclusif

- Nous sommes engagés pour l'**égalité femmes-hommes** :
 - En France, en 2025, nous avons obtenu le score de **94/100** à l'index d'égalité homme-femme.
- Nous assurons garantir un **salaire décent** à chaque collaborateur. Tous les collaborateurs de bioMérieux perçoivent un salaire supérieur au salaire décent de référence dans leur ville (donnée à fin décembre 2025).
- À horizon 2028, nous nous engageons à **réduire les écarts de rémunération entre les femmes et les hommes**, chaque année par rapport à l'année précédente.



NOS ACTIONS CONCRÈTES

Nous accueillons les différences pour un environnement de travail diversifié et inclusif

- Nous encourageons l'inclusion des **collaborateurs en situation de handicap** :
 - En France, le pourcentage des collaborateurs porteurs de handicap a atteint **6,79 %** en 2025, au-delà du minimum légal.
- Nous sensibilisons les collaborateurs pour éviter toute forme de **discrimination**.
- Nous favorisons l'équilibre entre vie professionnelle et vie privée en donnant accès à des installations médicales sur place et à des **soins médicaux à distance 24h/24**, à un prestataire pour **l'aide des salariés aidants** (dont 70 % sont des femmes) et à une plateforme d'**aide à la parentalité**.





Nous encourageons un dialogue éthique avec notre écosystème de santé pour faire progresser le diagnostic.

NOTRE CONDUITE DES AFFAIRES

NOTRE CONDUITE DES AFFAIRES



Nous soutenons une conduite éthique des affaires et des partenariats à long terme pour faire progresser le diagnostic.

- Nous agissons dans le respect de l'éthique **des affaires** et la conformité réglementaire..
- Nous mettons en œuvre des programmes d'**achats responsables** dans le monde.
- Nous associons nos **distributeurs à notre engagement** au service de la santé.
- Nous entretenons des **échanges avec les patients**, consommateurs & leaders d'opinion sur les grands enjeux de santé liés aux maladies infectieuses.
- Nous garantissons une **gestion responsable des données**.



Dialogue avec nos parties prenantes

NOS PRINCIPAUX ENGAGEMENTS

OBJECTIFS

X2

le nombre de collaborations
avec des **associations de
patients** d'ici 2025

Renouveler l'analyse
de matérialité
tous les trois ans

RÉSULTATS 2025

27 projets de collaboration
avec des associations de
patients, soit **3,6 fois plus**
qu'en 2021

Une analyse de double
matérialité a été réalisée
en 2024 et mise à jour en 2025

NOS ACTIONS CONCRÈTES

Nous renforçons nos partenariats avec les patients et les associations de patients

- Nous augmentons nos **collaborations avec des associations de patients** afin de mieux valoriser leur expérience et les intégrer dans nos efforts continus pour développer des solutions de diagnostic innovantes et accessibles.
 - À fin 2025, nous comptons 27 collaborations avec des associations de patients, soit 3,6 fois plus qu'en 2021.
- Nous mettons en avant **la voix des patients** en partageant leur engagement, leurs perspectives et leurs témoignages dans notre communication interne et externe pour sensibiliser sur la valeur médicale et économique du diagnostic *in vitro*.
- Nous favorisons le **dialogue sur les grands enjeux de santé publique** grâce à des forums dédiés aux patients.



NOS ACTIONS CONCRÈTES

Nous encourageons les échanges avec nos parties prenantes

- Nous favorisons un **dialogue régulier et transversal avec nos parties prenantes** pour prendre en compte leurs attentes, démontrant notre engagement en faveur de relations commerciales et d'échanges sur le long terme.
- Nous avons créé un **Comité de parties prenantes**. La première édition, en 2022, a porté sur l'impact environnemental des produits. Ce Comité a été consulté en janvier 2024 pour s'exprimer sur notre analyse de double matérialité et s'assurer de la cohérence et de l'exhaustivité des résultats.
- Nous avons mené en 2024 une **analyse de double matérialité** concernant les impacts, risques et opportunités en matière de développement durable sur nos opérations et la chaîne de valeur, qui a été mise à jour en 2025.



NOS ACTIONS CONCRÈTES

Nous gérons avec soin les données personnelles

- Dans le cadre de la conception et du support de nos systèmes, nous veillons à respecter la **confidentialité**, l'**intégrité** et la **disponibilité des données** ainsi que le respect des droits fondamentaux des patients concernés.
- La **protection des données de santé des patients** fait partie de notre démarche de conformité bioéthique. Un parcours de formation adapté est dédié aux collaborateurs ayant accès aux données de santé (souvent associées à des échantillons biologiques).
- Nous protégeons les données via notre **PGSI** (Politique Globale de la Sécurité de l'Information).
- L'objectif est de **prévenir toute violation de données**.



NOS ACTIONS CONCRÈTES



Nous appliquons les normes d'éthique et d'intégrité les plus exigeantes dans la conduite de nos activités

- Nous renforçons les mesures de **prévention de la corruption** et du **trafic d'influence**.
- Nous **sécurisons notre réseau** de distribution et des autres intermédiaires.
- Nous gérons les **relations avec les professionnels de santé**.
- Nous maîtrisons et appliquons efficacement les **règles d'exportation**.
- Nous mettons une **hotline** à disposition de tous en interne comme en externe pour signaler des violations potentielles du Code de bonne conduite.



NOS ACTIONS CONCRÈTES

Nous privilégions des achats durables et responsables

- Nous nous appuyons sur notre **Charte des Achats Responsables**.
- Le score **EcoVadis** de bioMérieux est de **82/100 – Gold**.
- Nous évaluons la performance RSE de nos fournisseurs avec EcoVadis :
 - 71,5 % de nos dépenses d'achats proviennent de **fournisseurs certifiés EcoVadis**, avec un score moyen de **64,04** alors que la moyenne d'EcoVadis est de 49,5.
- En 2025, des fournisseurs représentant 59,5 % des émissions de gaz à effet de serre ont adhéré à une démarche **SBTi - Science Based Target initiative** (contre 48,6 % en 2024).





Nous avons à cœur d'accroître notre impact positif sur les communautés locales.

NOS PARTENAIRES & COMMUNAUTÉS

NOUS AGISSONS POUR NOS PARTENAIRES & NOS COMMUNAUTÉS



Nous avons à cœur d'accroître notre impact positif sur les communautés locales.

- Nous avons un impact positif sur les communautés locales grâce à nos **actions de philanthropie**.
- Nous soutenons le **développement économique et social local** à travers nos activités.

NOUS AGISSONS POUR NOS PARTENAIRES & NOS COMMUNAUTÉS



Partenaires & communautés

NOS PRINCIPAUX ENGAGEMENTS

OBJECTIFS 2025

Former à la RSE d'ici 2025 les **distributeurs** représentant **55 %** des ventes

≥1 %
du résultat net part du Groupe
dédié à la **philanthropie**
(hors Fonds de dotation
bioMérieux)

RÉSULTATS 2025

Création d'un module de formation spécifique et formation de distributeurs couvrant **61 %** des ventes réalisées par ce canal

1,34 %
du résultat net part du Groupe
consacré à la philanthropie

NOS ACTIONS CONCRÈTES

Nous partageons la valeur créée par nos actions de philanthropie

- **Mécénat Corporate** : chaque année, nous soutenons environ 80 initiatives sociales en faveur de nos communautés locales et encourageons nos équipes à s'engager bénévolement.
- **Le Fonds de dotation bioMérieux pour l'éducation** aide les enfants de 0 à 8 ans à accéder à l'éducation, avec l'ambition de réduire les inégalités. Nos collaborateurs sont engagés dans ces actions.
- Nous soutenons la **Fondations Mérieux** qui agit pour améliorer l'accès au diagnostic et à la santé dans les pays à ressources limitées.
- En 2025, nous avons dédié 5,78 M€ à la philanthropie.

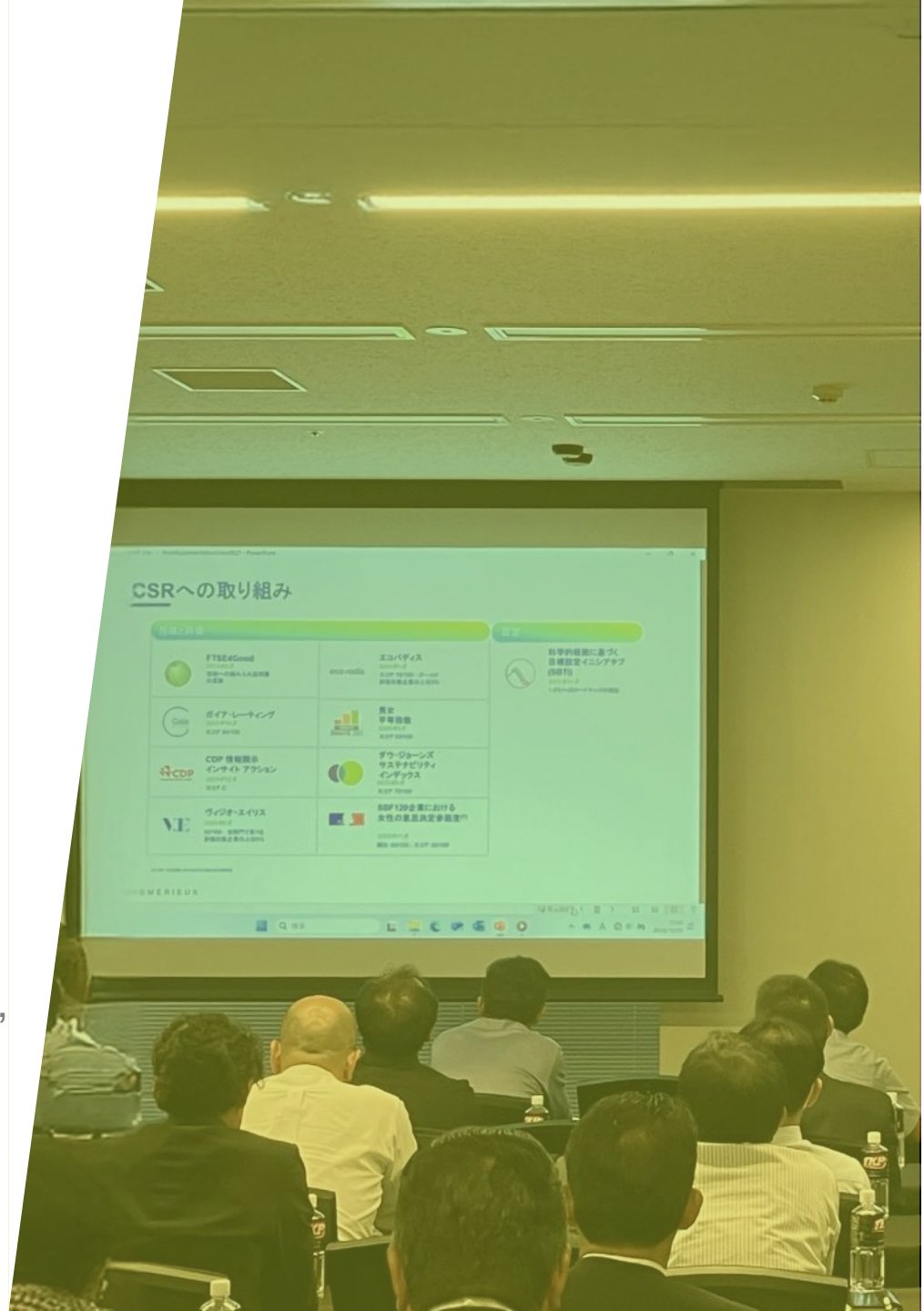


NOS ACTIONS CONCRÈTES



Nous embarquons nos distributeurs dans notre approche RSE

- Nous encourageons nos distributeurs à **améliorer leur performance RSE** sur la base d'une grille de critères spécifiques:
 - En 2025, les distributeurs intégrés à cette démarche couvrent **84 %** des ventes réalisées par ce canal en 2024.
- Nous leur proposons des **modules de formation à la RSE**.
 - En 2025, les distributeurs représentant **61 %** des ventes réalisées par ce canal en 2024 ont reçu cette formation.
 - L'objectif pour 2028 est que **80 %** des ventes via ce canal, soient réalisées par des distributeurs ayant suivi cette formation.



DE NOUVEAUX ENGAGEMENTS POUR 2028

- Nous avons pris **de nouveaux engagements RSE encore plus ambitieux à horizon 2028** et au-delà, comme par exemple :
 - atteindre la **neutralité carbone** (Net Zero) à l'horizon 2050 incluant les scopes 1,2 et 3 en accentuant nos efforts sur l'ensemble de notre **chaîne de valeur** ;
 - intégrer **valeur médicale et performance environnementale** dès la conception et à chaque étape du cycle de vie de nos produits.



Découvrez nos nouveaux indicateurs slide suivante.



NOS PRINCIPAUX ENGAGEMENTS RSE POUR 2028



SANTÉ



PLANÈTE



COLLABORATEURS



CONDUITE
DES AFFAIRES



COMMUNAUTÉS

ACCESSIBILITÉ

+60 % de résultats patients

servant la lutte contre l'antibiorésistance dans les pays à revenu faible et intermédiaire inférieur vs. 2023

NET ZÉRO CO_{2e} EN 2050

incluant les objectifs suivants² (validés par SBTi, en valeur absolue):

SCOPES 1&2 : -62 % en 2034

avec un jalon à -35 % en 2028

SCOPE 3 : -35 % en 2034

SÉCURITÉ

Améliorer chaque année **la santé, la sécurité et le bien-être**

de nos collaborateurs (Taux global des accidents enregistrables et des maladies professionnelles - TR2IR + Index de santé mentale)

ÉTHIQUE

≥75/100
Score éthique
EcoVadis

PHILANTHROPIE

≥1,5 %
du résultat net
part du Groupe de l'année n-1,
dédié à la philanthropie

BON USAGE DES ANTIBIOTIQUES - AMS

≥90 % des antibiotiques

couverts par nos solutions d'antibiogramme¹

PERFORMANCE ENVIRONNEMENTALE PRODUIT

-25 % de plastique vierge

par test vendu en 2034² (-5 % en 2028)

-25 % de consommation d'énergie

par instrument en 2034² (-8 % en 2028)

DIVERSITÉ, ÉQUITÉ & INCLUSION

Garantir **un salaire décent**

à tous nos collaborateurs et réduire **l'écart salarial femmes-hommes**

ACHATS

75 % de nos dépenses d'achats

couvertes par des fournisseurs évalués en RSE.

Note moyenne pondérée de **69**

PARTAGE DE CONNAISSANCES MÉDICALES

+25 % d'activités d'éducation médicale

& de professionnels de santé sensibilisés vs. 2023

¹ Basés sur la liste EUCAST et la liste CLSI Tier I à Tier IV

² vs. 2023

We are bioMérieux
We Act for a Positive Impact



SANTÉ



PLANÈTE



COLLABORATEURS



**CONDUITE
DES AFFAIRES**



COMMUNAUTÉS

EN SAVOIR PLUS ?

Consultez le chapitre Responsabilité Sociale & Environnementale de notre Document d'Enregistrement Universel 2025

Cliquez pour télécharger le document.





PIONEERING DIAGNOSTICS